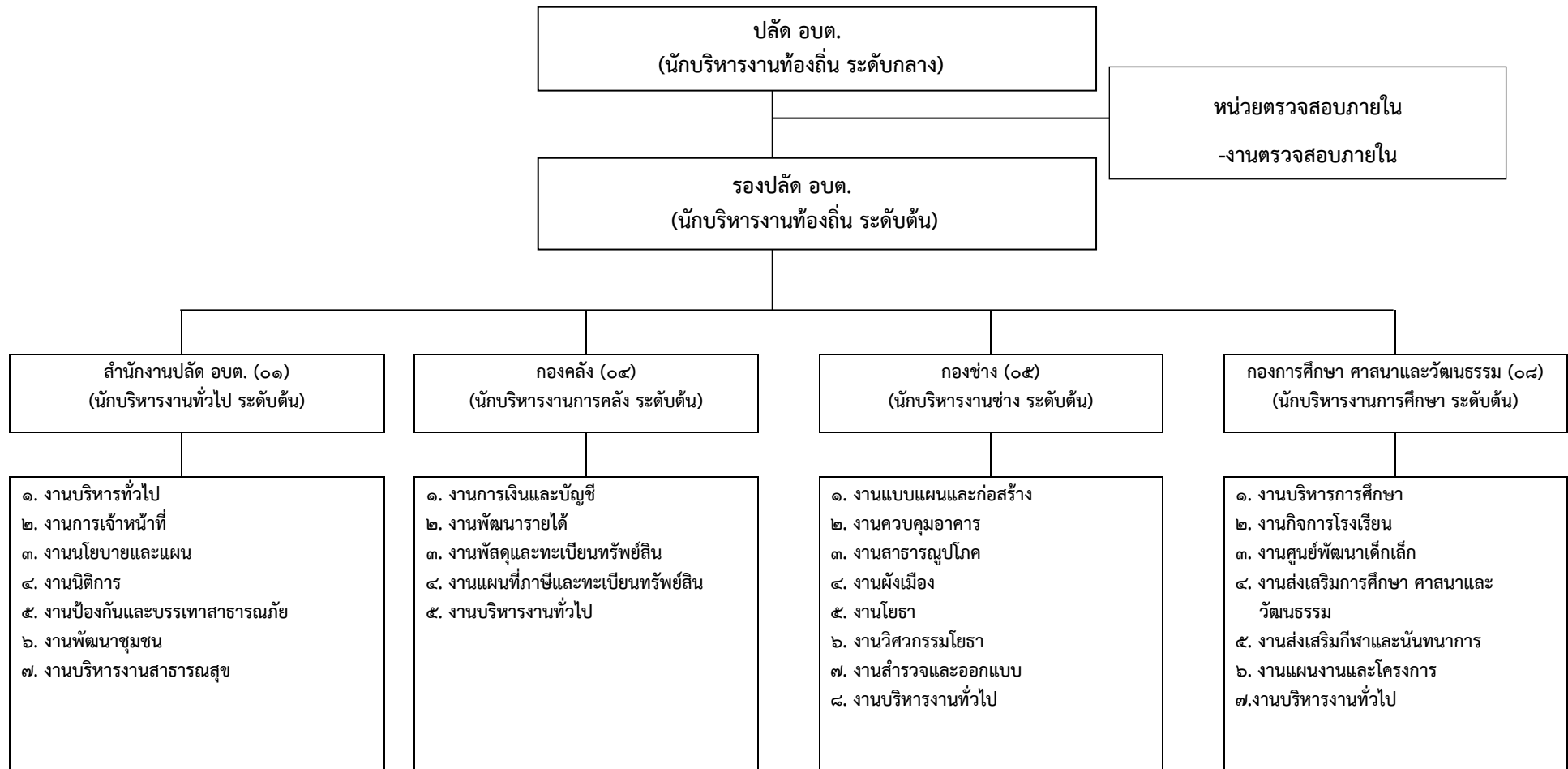


## ๑๐. แผนภูมิโครงสร้างการแบ่งส่วนราชการตามแผนอัตรากำลัง ๓ ปี

### โครงสร้างส่วนราชการองค์การบริหารส่วนตำบลลิพัง



## โครงสร้างของสำนักงานปลัดองค์การบริหารส่วนตำบล



-นักจัดการงานทั่วไป ชก (๑)

-เจ้าพนักงานการเกษตร(๑)(กำหนดเพิ่ม)

**พนักงานจ้างตามภารกิจ (มีคุณวุฒิ)**

- ผช.นักจัดการงานทั่วไป (๑)

-ผช.จพง.ประชาสัมพันธ์ (๑)

-ผช.นักพัฒนาชุมชน (๑)(กำหนดเพิ่ม)

**พนักงานจ้างตามภารกิจ (มีทักษะ)**

-พนักงานขับรถยนต์ (๑)

**พนักงานจ้างทั่วไป**

-พนักงานขับรถยนต์ (๑)

-คนงาน (๒)

-พนักงานขับรถบรรทุกน้ำ (๑)(กำหนดเพิ่ม)

-พนักงานขับรถบรรทุกขยะ(๑)(กำหนดเพิ่ม)

-นักทรัพยากรบุคคล ชก(๑)

**พนักงานจ้างตามภารกิจ(มีคุณวุฒิ)**

-ผช.นักทรัพยากรบุคคล (๑)

-นักวิเคราะห์ฯ ปก (๑)

-นิติกร ปก(๑)

-จพง.ป้องกันฯ ชก/ชง/(ว่าง๑)

**พนักงานจ้างตามภารกิจ(มีคุณวุฒิ)**

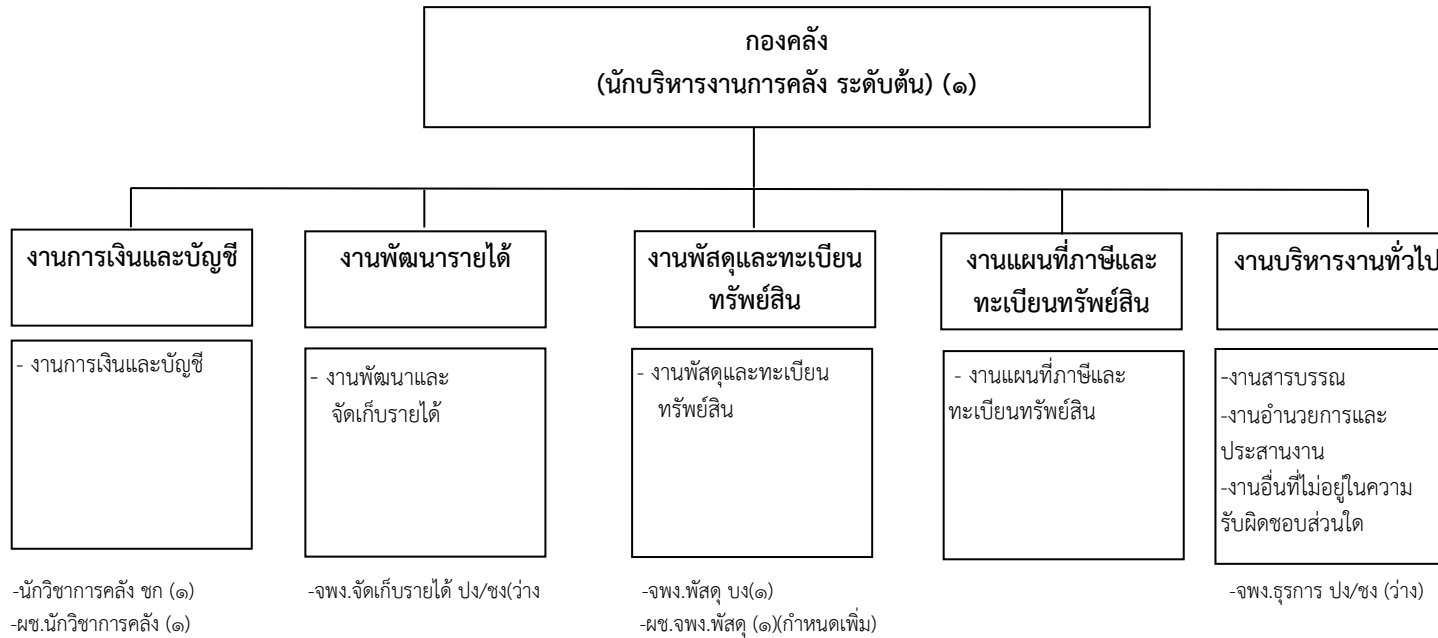
-ผช.เจ้าพนักงานป้องกันฯ (๑)

-นักพัฒนาชุมชน ชก(๑)

-นักวิชาการสาธารณสุข ปก(๑)

ประเภท ตำแหน่ง	บริหารท้องถิ่น			อำนาจท้องถิ่น			วิชาการ				ทั่วไป			ครู/ครูผู้ดูแลเด็ก		พนักงานจ้าง	
	ระดับ ต้น	ระดับ กลาง	ระดับ สูง	ระดับ ต้น	ระดับ กลาง	ระดับ สูง	ระดับ ปฏิบัติการ	ระดับ ชำนาญ การ	ระดับ ชำนาญการ พิเศษ	ระดับ เชี่ยวชาญ	ระดับ ปฏิบัติงาน	ระดับ ชำนาญ งาน	ระดับ อาวุโส	คศ.๑	ครูผู้ดูแล เด็ก	พนักงานจ้าง ตามภารกิจ	พนักงาน จ้างทั่วไป
จำนวน	-	-	-	๑	-	-	๓	๓	-	-	-	-	-			๕	๓

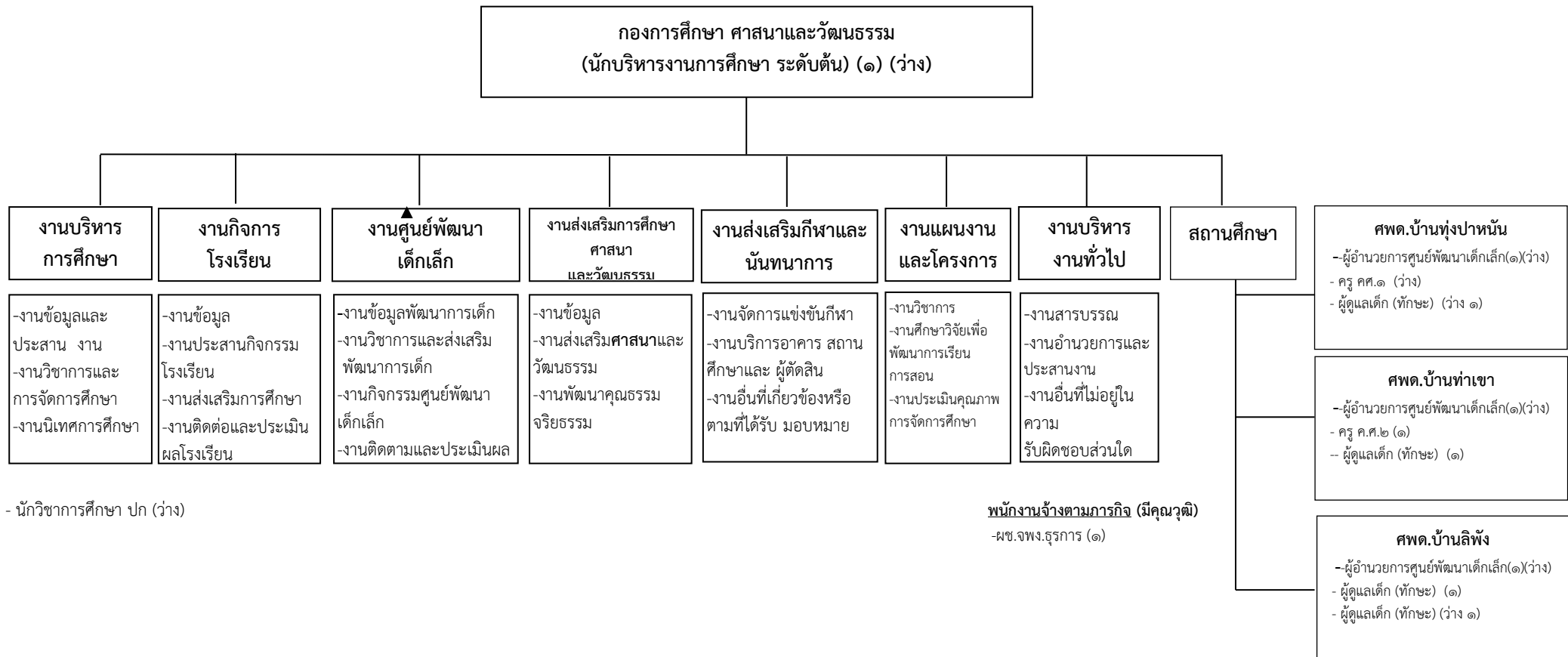
## โครงสร้างของกองคลัง



ประเภท ตำแหน่ง	บริหารท้องถิ่น			อำนาจการท้องถิ่น			วิชาการ				ทั่วไป			ครู/ครูผู้ดูแลเด็ก		พนักงานจ้าง	
	ระดับ ต้น	ระดับกลาง	ระดับสูง	ระดับ ต้น	ระดับกลาง	ระดับสูง	ระดับ ปฏิบัติการ	ระดับ ชำนาญ การ	ระดับ ชำนาญ การพิเศษ	ระดับ เชี่ยวชาญ	ระดับ ปฏิบัติงาน	ระดับ ชำนาญ งาน	ระดับ อาวุโส	คศ.๑	ครู ผู้ดูแล เด็ก	พนักงาน จ้างตาม ภารกิจ	พนักงาน จ้างทั่วไป
จำนวน	-	-	-	๑	-	-	-	๑	-	-	๑	-	-	-	-	๑	-

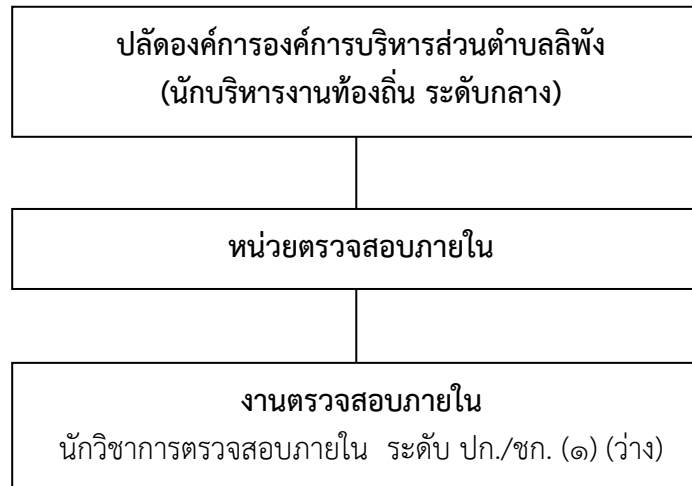


## โครงสร้างกองการศึกษา ศาสนาและวัฒนธรรม



ประเภท ตำแหน่ง	บริหารท้องถิ่น			อำนาจการท้องถิ่น			วิชาการ				ทั่วไป			สถานศึกษา		ครู	ลูกจ้าง ประจำ	พนักงานจ้าง ตามภารกิจ	พนักงาน จ้าง ทั่วไป	หมายเหตุ
	ระดับต้น	ระดับ กลาง	ระดับ สูง	ระดับ ต้น	ระดับ กลาง	ระดับสูง	ระดับ ปฏิบัติการ	ระดับ ชำนาญ การ	ระดับ ชำนาญการ พิเศษ	ระดับ เชี่ยวชาญ	ระดับ ปฏิบัติงาน	ระดับ ชำนาญงาน	ระดับ อาวุโส	ผอ./ รอง ผอ.รร	ผอ.ศพด.					
จำนวน	-	-	-	-	-	-	-	-	-	-	-	-	-	-	-	๑	-	๓	-	

## โครงสร้างของหน่วยตรวจสอบภายใน



ประเภท ตำแหน่ง	บริหารท้องถิ่น			อำนาจการท้องถิ่น			วิชาการ				ทั่วไป			ครู/ครูผู้ดูแลเด็ก		พนักงานจ้าง	
	ระดับ ต้น	ระดับ กลาง	ระดับ สูง	ระดับ ต้น	ระดับกลาง	ระดับสูง	ระดับ ปฏิบัติการ	ระดับ ชำนาญ การ	ระดับ ชำนาญ การพิเศษ	ระดับ เชี่ยวชาญ	ระดับ ปฏิบัติงาน	ระดับ ชำนาญ งาน	ระดับ อาวุโส	คศ.๑ คศ.๒	ผู้ดูแล เด็ก	พนักงาน จ้างตาม ภารกิจ	พนักงาน จ้างทั่วไป
จำนวน	-	-	-	-	-	-		-	-	-	-	-	-			-	-