

แบบรูปรายการก่อสร้าง

โครงการพัฒนาแหล่งท่องเที่ยวกลุ่มชาติพันธุ์มณี โดยก่อสร้างถนนลาดยางแบบพาราแอสฟัลท์ติกคอนกรีตถนน
สายเขาน้ำเต้า ผิวจราจรกว้าง ๕.๐๐ เมตร ระยะทาง ๑,๙๐๐ เมตร หน้า ๐.๐๕ เมตร พื้นที่ผิวจราจร
ไม่น้อยกว่า ๙,๕๐๐ ตารางเมตร องค์กรบริหารส่วนตำบลลิพัง อำเภอปะเหลียน จังหวัดตรัง

ด้วยวิธีประกวดราคาอิเล็กทรอนิกส์ (e- bidding)

๑. ความเป็นมา

ตามหนังสือกรมส่งเสริมการปกครองท้องถิ่น ด่วนที่สุด ที่มท ๐๘๑๐.๘ / ว ๑๐๒๘ ลงวันที่
๗ มีนาคม ๒๕๖๗ เรื่องการเตรียมการจัดซื้อจัดจ้างงบประมาณรายจ่ายประจำปีงบประมาณพ.ศ.๒๕๖๗ งบเงิน
อุดหนุนที่จัดสรรให้แก่องค์กรปกครองส่วนท้องถิ่น (เพศบาลตำบลและองค์การบริหารส่วนตำบล) เงินอุดหนุน
เฉพาะกิจ โครงการพัฒนาแหล่งท่องเที่ยวกลุ่มชาติพันธุ์มณี โดยก่อสร้างถนนลาดยางแบบพาราแอสฟัลท์ติกค
อนกรีตถนนสายเขาน้ำเต้า ผิวจราจรกว้าง ๕.๐๐ เมตร ระยะทาง ๑,๙๐๐ เมตร หน้า ๐.๐๕ เมตร พื้นที่ผิว
จราจรไม่น้อยกว่า ๙,๕๐๐ ตารางเมตร องค์กรบริหารส่วนตำบลลิพัง อำเภอปะเหลียน จังหวัดตรัง
วงเงินงบประมาณทั้งสิ้น ๙,๙๓๑,๐๐๐ บาท (เก้าล้านเก้าแสนสามหมื่นหนึ่งพันบาทถ้วน) รายละเอียดตาม
ปริมาณงานและแบบแปลนที่องค์การบริหารส่วนตำบลลิพังกำหนด

เนื่องด้วยสภาพการคมนาคมระหว่างหมู่บ้านภายในเขตรับผิดชอบขององค์การบริหารส่วนตำบล
ลิพัง ปัจจุบันยังคงเป็นปัญหาในการสัญจรของประชาชนในพื้นที่ ถนนเป็นหลุม เป็นบ่อ มีฝุ่นละอองในช่วง
ฤดูแล้ง ซึ่งทำให้ประชาชนเกิดโรคทางเดินหายใจ และถนนมีน้ำขังในช่วงฤดูฝน จึงทำให้การสัญจรไปมาลำบาก
องค์การบริหารส่วนตำบลลิพัง จึงมีความจำเป็นต้องสร้างโครงการพัฒนาแหล่งท่องเที่ยวกลุ่มชาติพันธุ์มณี
โดยก่อสร้างถนนลาดยางแบบพาราแอสฟัลท์ติกคอนกรีตถนนสายเขาน้ำเต้า ผิวจราจรกว้าง ๕.๐๐ เมตร
ระยะทาง ๑,๙๐๐ เมตร หน้า ๐.๐๕ เมตร พื้นที่ผิวจราจรไม่น้อยกว่า ๙,๕๐๐ ตารางเมตร องค์กรบริหาร
ส่วนตำบลลิพัง อำเภอปะเหลียน จังหวัดตรัง ซึ่งเป็นงบประมาณเฉพาะกิจ งบประมาณตามพระราชบัญญัติ
งบประมาณรายจ่ายประจำปี พ.ศ. ๒๕๖๗ เพื่อเป็นการแก้ไขปัญหาถนนเป็นหลุม เป็นบ่อ อีกทั้งทำให้การขนส่ง
ผลผลิตทางการเกษตรสะดวกยิ่งขึ้น และประชาชนในตำบลได้ใช้ถนนที่มีมาตรฐานในการสัญจรไปมา ประชาชนมี
ความปลอดภัยในการเดินทางและสามารถลดต้นทุนในการขนส่งสินค้าทางการเกษตรอีกด้วย

๒. วัตถุประสงค์

๑. เพื่อให้ประชาชนมีความปลอดภัยในการสัญจรไปมา
๒. เพื่อแก้ไขปัญหาหลุม ฝลุ่มและบ่อ
๓. เพื่อลดต้นทุนในการขนส่งผลทางการเกษตร
๔. เพื่ออำนวยความสะดวกใช้งานถนน เนื่องจากถนนพาราแอสฟัลท์ติกคอนกรีตมีความทนทานสามารถ
ใช้งานได้ยาวนาน เพิ่มความเผืดใให้กับผิวทาง
๕. ลดอุบัติเหตุบนท้องถนนได้ค่อนข้างมาก

๓. คุณสมบัติผู้เสนอราคา

- ๓.๑ มีความสามารถตามกฎหมาย
- ๓.๒ ไม่เป็นบุคคลล้มละลาย

๓.๓ ไม่อยู่ระหว่างเลิกกิจการ



/ ๓.๔ ไม่เป็น.....

๓.๔ ไม่เป็นบุคคลซึ่งอยู่ระหว่างถูกระงับการยื่นข้อเสนอหรือที่สัญญาเกี่ยวกับหน่วยงานของรัฐไว้ชั่วคราวเนื่องจากเป็นผู้ที่ฝ่าฝืนกำหนดข้อกำหนดระเบียบผลการปฏิบัติงานของผู้ประกอบการตามระเบียบที่รัฐมนตรีว่าการกระทรวงการคลังกำหนดตามที่ประกาศเผยแพร่ในระบบเครือข่ายสารสนเทศของกรมบัญชีกลางผู้

๓.๕ ไม่เป็นบุคคลซึ่งถูกระงับชื่อไว้ในบัญชีรายชื่อผู้ทำงานและได้แจ้งเวียนชื่อให้เป็นผู้ทำงานของหน่วยงานของรัฐในระบบเครือข่ายสารสนเทศของกรมบัญชีกลาง ซึ่งรวมถึงนิติบุคคลที่ทำงานเป็นหุ้นส่วนผู้จัดการ กรรมการผู้จัดการ ผู้บริหาร ผู้มีอำนาจในการดำเนินงานในกิจการของนิติบุคคลนั้นด้วย

๓.๖ มีคุณสมบัติและไม่มีลักษณะต้องห้ามที่คณะกรรมการนโยบายการจัดซื้อจัดจ้างและการบริหารพัสดุภาครัฐกำหนดในราชกิจจานุเบกษา

๓.๗ เป็นนิติบุคคลผู้มีอาชีพรับจ้างงานที่ประกวดราคาอิเล็กทรอนิกส์ดังกล่าว

๓.๘ ไม่เป็นผู้มีผลประโยชน์ร่วมกันกับผู้ยื่นข้อเสนอราคารายอื่นที่ขายข้อเสนอให้แก่องค์การบริหารส่วนตำบลลี้พิง ณ วันประกาศประกวดราคาอิเล็กทรอนิกส์ หรือไม่เป็นผู้กระทำการอันเป็นการขัดขวาง การแข่งขันราคาอย่างเป็นธรรม ในการประกวดราคาอิเล็กทรอนิกส์ครั้งนี้

๓.๙ ไม่เป็นผู้ได้รับอภิสิทธิ์หรือความคุ้มกัน ซึ่งอาจปฏิเสธไม่ยอมขึ้นศาลไทย เว้นแต่รัฐบาลของผู้ยื่นข้อเสนอได้มีคำสั่งให้สละสิทธิ์และความคุ้มกันเช่นนั้น

๓.๑๐ ผู้ยื่นข้อเสนอต้องมีผลงานก่อสร้างประเภทเดียวกันกับงานที่ประกวดราคาจ้างก่อสร้างในวงเงินไม่น้อยกว่า ๔,๔๖๘,๙๕๐ บาท (สี่ล้านสี่แสนหกหมื่นแปดพันเก้าร้อยห้าสิบบาทถ้วน) และเป็นผลงานที่เป็นคู่สัญญาโดยตรงกับหน่วยงานของรัฐ หรือหน่วยงานเอกชนที่องค์การบริหารส่วนตำบลลี้พิงเชื่อถือ

๓.๑๑ ผู้ยื่นข้อเสนอที่ยื่นข้อเสนอในรูปแบบ “ กิจการร่วมค้า ” ต้องมีคุณสมบัติดังนี้
กรณีที่ซื้อตกลงกำหนดให้ผู้เข้าร่วมค้ารายใดรายหนึ่งเป็นผู้เข้าร่วมค้าหลัก ข้อตกลงฯ

จะต้องมีการกำหนดสัดส่วนหน้าที่ และความรับผิดชอบเป็นปริมาณงาน สิ่งของ หรือมูลค่าตามสัญญาของผู้เข้าร่วมหลัก กิจการร่วมค้านั้นต้องให้ผลงานของผู้เข้าร่วมค้ารายเดียวกันผลงานของกิจการร่วมค้าที่ยื่นข้อเสนอ สำหรับข้อตกลงฯที่ไม่ได้กำหนดให้ผู้เข้าร่วมค้ารายใดเป็นผู้เข้าร่วมค้าหลัก ผู้เข้าร่วมค้าทุกรายจะต้องมีคุณสมบัติครบถ้วนตามที่กำหนดไว้ในเอกสารเชิญชวน

๓.๑๒ ผู้ยื่นข้อเสนอต้องลงทะเบียนในระบบจัดซื้อจัดจ้างภาครัฐด้วยอิเล็กทรอนิกส์ (Electronic Government Procurement : e – GP) ของกรมบัญชีกลาง

๓.๑๓ ผู้ยื่นข้อเสนอได้ขึ้นทะเบียนผู้ประกอบการวิสาหกิจขนาดกลางและขนาดย่อม (SME s) และ / หรือ สำเนาหนังสือรับรองสินค้า (Made in Thailand) จากสภาอุตสาหกรรมแห่งประเทศไทย (ถ้ามี)

๓.๑๔ กรณีโรงงานผสมแอสฟัลท์คอนกรีต ผู้ยื่นข้อเสนอต้องมีคุณสมบัติ ดังนี้

๓.๑๔.๑ ผู้ยื่นข้อเสนอต้องมีโรงงานผสมแอสฟัลท์คอนกรีต หรือต้องมีการยื่นยอมให้ใช้ผลิตภัณฑ์จากโรงงานผสมแอสฟัลท์คอนกรีตที่ไม่ใช่ของผู้ยื่นข้อเสนอ (รายละเอียดตามแบบฟอร์มที่กำหนดตามข้อ ๓.๑๔.๖)

๓.๑๔.๒ ต้องมีสำเนาใบอนุญาตประกอบกิจการโรงงาน (แบบ ร.ง.๔) จากกรมโรงงานอุตสาหกรรมของผู้ยื่นข้อเสนอ หรือผู้ให้ความยินยอมให้ผลิตภัณฑ์ ทั้งนี้ ใบอนุญาตประกอบกิจการโรงงาน (แบบ ร.ง.๔) จากกรมโรงงานอุตสาหกรรมต้องไม่หมดอายุ ถูกสั่งพักใช้ หรือเพิกถอน

/ ๓.๑๔.๓. กรณีนี.....

๓.๑๔.๓ กรณีไม่ใบอนุญาตประกอบกิจการโรงงาน (แบบ ร.ง. ๔) จากกรมโรงงานอุตสาหกรรม ให้ผู้หนังสือรับรองการตั้งโรงงานผลิตยางพาราแอสฟัลต์ติกคอนกรีตสำหรับหน่วยงานก่อสร้างจากหน่วยงานในสังกัดกรมโรงงานอุตสาหกรรมแทน ของผู้ยื่นข้อเสนอ หรือผู้ให้ความยินยอมใช้ผลิตภัณฑ์ หนังสือรับรองดังกล่าวต้องไม่หมดอายุ ถูกยกเลิก หรือเพิกถอน

๓.๑๔.๔ ต้องมีแผนผังแสดงที่ตั้งโรงงานผสมแอสฟัลต์คอนกรีต และเส้นทางขนส่งจากโรงงานผสมถึงกึ่งกลางของการก่อสร้าง โดยมีระยะขนส่งไม่เกิน ๘๐ กิโลเมตร (โดยความเห็นชอบของหัวหน้าหน่วยงานของรัฐ ให้ถือปฏิบัติตามพท.๒๓๐ - ๒๕๖๒ มาตราฐานแอสฟัลต์คอนกรีต)

๓.๑๔.๕ กรณีใช้โรงงานผสมแอสฟัลต์คอนกรีตแบบเคลื่อนที่ (Mobile Asphalt Concrete Plant) ดำเนินการตามข้อ ๓.๑๔.๑. และข้อ ๓.๑๔.๒

๓.๑๔.๖ หนังสือร้องเรียนยื่นการให้ความยินยอมให้ใช้ผลิตภัณฑ์ของโรงงานผสมแอสฟัลต์คอนกรีต (ตามรายละเอียดหนังสือเรื่องแจ้งยืนยันการให้ความยินยอมให้ใช้ผลิตภัณฑ์ของโรงงานผสมแอสฟัลต์คอนกรีตที่แนบ)

๔. แบบรูปรายการหรือคุณลักษณะ

โครงการพัฒนาแหล่งท่องเที่ยวกลุ่มชาติพันธุ์นนี โดยก่อสร้างถนนลาดยางแบบพาราแอสฟัลต์ติกคอนกรีตถนนสายเขาน้ำเต่า ฝัวจจรกว้าง ๕.๐๐ เมตร ระยะทาง ๑,๙๐๐ เมตร หนา ๐.๑๕ เมตร พื้นที่ผิวจราจรไม่น้อยกว่า ๙,๕๐๐ ตารางเมตร องค์การบริหารส่วนตำบลฝัวจ อำเภอปะเหลียน จังหวัดตรัง งบประมาณทั้งสิ้น ๙,๙๓๑,๐๐๐ บาท (เก้าล้านเก้าแสนสามหมื่นหนึ่งพันบาทถ้วน) พร้อมบัญชีโครงการจำนวน ๑ ป้าย รายละเอียดตามปริมาณงานและแบบแปลนที่กำหนด

๕. กำหนดระยะเวลาส่งมอบพัสดุ

ดำเนินการก่อสร้างแล้วเสร็จภายใน ๑๕๐ วัน นับตั้งจากวันลงนามในสัญญาจ้าง โดยใช้สูตรปรับราคาค่า K ดังนี้

๑.งานดิน

ใช้สูตร $K = 0.๓๐ + 0.๑๐ \text{ It} / 1๐ + 0.๔๐ \text{ Et} / \text{Eo} + 0.๒๐ \text{ Ft/Fo}$

๒.งานผิวทาง PRIME COAT, TACK COAT, SEAL COAT

ใช้สูตร $K = 0.๓๐ + 0.๔๐ \text{ At/Ao} + 0.๒๐ \text{ Et} / \text{Eo} + 0.๑๐ \text{ Ft/Fo}$

๓.งานผิวทาง SURFACE TREATMENT SLURRY SEAL

ใช้สูตร $K = 0.๓๐ + 0.๑๐ \text{ Mt/Mo} + 0.๓๐ \text{ At/Ao} + 0.๒๐ \text{ Et} / \text{Eo} + 0.๑๐ \text{ Ft/Fo}$

๔.งานผิวทาง ASPHALTIC CONCRETE, PENETRATION MACADAM

ใช้สูตร $K = 0.๓๐ + 0.๑๐ \text{ Mt/Mo} + 0.๔๐ \text{ At/Ao} + 0.๑๐ \text{ Et} / \text{Eo} + 0.๑๐ \text{ Ft/Fo}$

๕.งานท่อระบายน้ำคอนกรีตเสริมเหล็กและงานบ่อพัก

ใช้สูตร $K = 0.๓๕ + 0.๒๐ \text{ It} / 1๐ + 0.๑๕ \text{ Ct} / \text{Co} + 0.๑๕ \text{ Mt/Mo} + 0.๑๕ \text{ St/So}$

องค์การบริหารส่วนตำบลฝัวจจะจ่ายเงินค่าจ้าง โดยแบ่งออกเป็น ๓ งวด

งวดที่ ๑ เป็นเงินร้อยละ ๒๕ ของค่าจ้าง เมื่อผู้รับจ้างปฏิบัติงานดังนี้

- ทำงานถางป่าและขุดท่อ ทั้งหมดแล้วเสร็จ
- ทำงานดินตัด ดินถม ทั้งหมดแล้วเสร็จ

- /ทำงาน

- ทำงานรองพื้นทั้งหมดแล้วเสร็จ
 - ทำงานวางท่อคสล. ทั้งหมดแล้วเสร็จ ทั้งหมดแล้วเสร็จ โดยปฏิบัติให้แล้วเสร็จภายใน ๓๐ วัน นับถัดจากวันที่ลงนามในสัญญาจ้าง
- งวดที่ ๒** เป็นเงินร้อยละ ๓๕ ของค่าจ้าง เมื่อผู้รับจ้างปฏิบัติงานดังนี้

- ส่งผลการออกแบบอัตราส่วนผสม (Para AC)
- ทำงานชั้นพื้นทางหินคลุก โดยพื้นที่รวมไม่น้อยกว่า ๘,๕๐๐ ตารางเมตร โดยปฏิบัติให้แล้วเสร็จภายใน ๖๐ วัน นับถัดจากวันที่ลงนามในสัญญาจ้าง

งวดที่ ๓ เป็นเงินร้อยละ ๔๐ ของค่าจ้าง เมื่อผู้รับจ้างปฏิบัติงานดังนี้

- งาน Prime coat ทั้งหมดแล้วเสร็จ
 - งานผิวทาง Para AC ทั้งหมดแล้วเสร็จ
 - งานป้ายจราจรสงเคราะห์ ทั้งหมดแล้วเสร็จและเครื่องหมายจราจรบนผิวทางทั้งหมดแล้วเสร็จ
 - ส่งผลทดสอบแห้งตัวอย่าง Para AC
 - เมื่อผู้รับจ้างได้ปฏิบัติงานทั้งหมดให้แล้วเสร็จเรียบร้อยแล้วโดยตามสัญญา รวมทั้งความสะอาดสถานที่ก่อสร้างให้เรียบร้อยและเสร็จภายใน ๑๕๐ วัน นับถัดจากวันที่ลงนามในสัญญาจ้าง
- ๖. หลักเกณฑ์ในการพิจารณาตัดเลือกข้อเสนอ**

เกณฑ์ราคา

๗.วงเงินงบประมาณ / วงเงินที่ได้รับจัดสรร

งบเงินอุดหนุนเฉพาะกิจ ตามงบประมาณก่อสร้าง ๘,๙๓๑,๐๐๐ บาท (เก้าล้านเก้าแสนสามหมื่นหนึ่งพันบาทถ้วน)

๘. งวดงาน

องค์การบริหารส่วนตำบลพิงจะจ่ายเงินค่าจ้าง โดยแบ่งออกเป็น ๓ งวด

งวดที่ ๑ เป็นเงินร้อยละ ๒๕ ของค่าจ้าง เมื่อผู้รับจ้างปฏิบัติงานดังนี้

- ทำงานถางป่าและขุดตอ ทั้งหมดแล้วเสร็จ
- ทำงานดินตัด ดินถม ทั้งหมดแล้วเสร็จ
- ทำงานรองพื้นทางทั้งหมดแล้วเสร็จ
- ทำงานวางท่อคสล. ทั้งหมดแล้วเสร็จ ทั้งหมดปฏิบัติให้แล้วเสร็จภายใน ๓๐ วัน นับถัดจากวันที่ลงนามในสัญญาจ้าง

งวดที่ ๒ เป็นเงินร้อยละ ๓๕ ของค่าจ้าง เมื่อผู้รับจ้างปฏิบัติงานดังนี้

- ส่งผลการออกแบบอัตราส่วนผสม (Para AC)
- ทำงานชั้นพื้นทางหินคลุก โดยพื้นที่รวมไม่น้อยกว่า ๘,๕๐๐ ตารางเมตร โดยปฏิบัติให้แล้วเสร็จภายใน ๖๐ วัน นับถัดจากวันที่ลงนามในสัญญาจ้าง

งวดที่ ๓ เป็นเงินร้อยละ ๔๐ ของค่าจ้าง เมื่อผู้รับจ้างปฏิบัติงานดังนี้

- งาน Prime coat ทั้งหมดแล้วเสร็จ


/ งานผิวทาง

- งานผิวทาง Para AC ทั้งหมดแล้วเสร็จ
 - งานป้ายจราจรส่งเคราะห์ ทั้งหมดแล้วเสร็จและเครื่องหมายจราจรบนผิวทางทั้งหมดแล้วเสร็จ
 - ส่งผลทดสอบแท่งตัวอย่าง Para AC
 - เมื่อผู้รับจ้างได้ปฏิบัติงานทั้งหมดให้แล้วเสร็จเรียบร้อยแล้วพร้อมทั้งความสะอาดสถานที่ก่อสร้างให้เรียบร้อยและเสร็จภายใน ๑๕๐ วัน นับตั้งจากวันที่ลงนามในสัญญาจ้าง
๗. อัตราค่าปรับ
ปรับรายวันร้อยละ ๐.๒๕ ของราคาจ้าง

๑๐. การกำหนดระยะเวลารับประกันความชำรุดบกพร่อง
๒ ปี

๑๑. สถานที่ติดต่อเพื่อขอทราบข้อมูลเพิ่มเติมและส่งข้อเสนอแนะวิจารณ์หรือแสดงความคิดเห็นเกี่ยวกับร่างขอบเขตงานก่อสร้างได้ที่ องค์การบริหารส่วนตำบลลิพัง โทร ๐๗๕ - ๒๐๔๓๕

๑๒. คณะกรรมการกำหนดร่างขอบเขตงานก่อสร้าง
ขอแต่งตั้งบุคคลต่อไปนี้เป็นคณะกรรมการกำหนดร่างขอบเขตงานก่อสร้าง


(ลงชื่อ) ประธานกรรมการ

(นายวิทย์ เพ็ชรเฟื่อง)
ปลัดองค์การบริหารส่วนตำบลลิพัง

(ลงชื่อ) กรรมการ

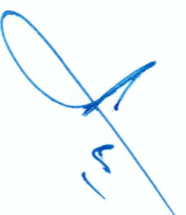
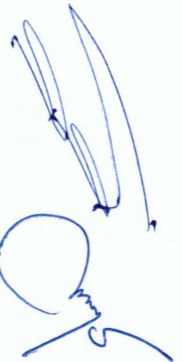
(นายคมกฤษ ชวีญนิมิตร)

นายช่างโยธาปฏิบัติงาน

(ลงชื่อ) กรรมการ

(งามพงษ์ เพชรพรหม)

ผู้ช่วยนายช่างไฟฟ้า



จึงเรียนมาเพื่อโปรดพิจารณาอนุมัติร่างขอเบี่ยงงานก่อสร้าง

ความเห็นของรองปลัดองค์การบริหารส่วนตำบล

.....
.....
(ลงชื่อ)

(นายสุธีรพันธ์ วารินสะอาด)

รองปลัดองค์การบริหารส่วนตำบล

.....
.....
ความเห็นของปลัดองค์การบริหารส่วนตำบล

.....
.....
(ลงชื่อ)

(นายวริทธิ์ เพ็ชรเพ็ง)

ปลัดองค์การบริหารส่วนตำบลลิพัง

.....
.....
ความเห็นของนายกองค์การบริหารส่วนตำบล

.....
.....
(ลงชื่อ)

(นายธีรภาพ แสงภาคินีย์)

นายกองค์การบริหารส่วนตำบลลิพัง



องค์การบริหารส่วนตำบลลิพัง

พัฒนาแหล่งท่องเที่ยวกลุ่มชาติพันธุ์ม้งนิ โดยก่อสร้างถนนลาดยางแบบพาราเอสฟัลท์ติกคอนกรีต

ถนนสายเขาน้ำเต้าฝิวจราจรกว้าง 5.00 เมตรระยะทาง 1,900.00 เมตร หนา 0.05 เมตร

พื้นที่ฝิวจราจรไม่น้อยกว่า 9,500 ตารางเมตร องค์การบริหารส่วนตำบลลิพัง อำเภอปะเหลียน จังหวัดตรัง

รหัสทางหลวงท้องถิ่น ตง.ถ. 85-011 สายเขาน้ำเต้า หมู่ที่ 5 บ้านท่าเขา

ตำบลลิพัง อำเภอปะเหลียน จังหวัดตรัง

CURVE DATA NO. 1 PI. STA. 0+500.000	
? = 02°-22'-9.00" RT	E = - M.
D = -	SPEED = KPH.
R = - M.	SE = - M/M.
T = - M.	Ts = - M.
L = - M.	W = - M.
SE. ATTAINED STA. -	TO STA. -
SE. REMOVED STA. -	TO STA. -

CURVE DATA NO. 2 PI. STA. 1+566.820	
? = 96°-19'-49.00" LT	E = 5.288 M.
D = 541'-00'-00"	SPEED = KPH.
R = 10.591 M.	SE = - M/M.
T = 11.831 M.	Ts = - M.
L = 17.806 M.	W = - M.
SE. ATTAINED STA. -	TO STA. -
SE. REMOVED STA. -	TO STA. -

CURVE DATA NO. 3 PI. STA. 1+711.520	
? = 71°-12'-32.00" RT	E = 9.980 M.
D = 132'-00'-00"	SPEED = KPH.
R = 43.406 M.	SE = - M/M.
T = 31.081 M.	Ts = - M.
L = 53.946 M.	W = - M.
SE. ATTAINED STA. -	TO STA. -
SE. REMOVED STA. -	TO STA. -

CURVE DATA NO. 4 PI. STA. 1+800.600	
? = 06°-12'-32.00" RT	E = 0.290 M.
D = 29'-00'-00"	SPEED = KPH.
R = 197.572 M.	SE = - M/M.
T = 10.715 M.	Ts = - M.
L = 21.410 M.	W = - M.
SE. ATTAINED STA. -	TO STA. -
SE. REMOVED STA. -	TO STA. -

CURVE DATA NO. 5 PI. STA. 1+915.310	
? = 27°-47'-50.00" LT	E = 0.999 M.
D = 173'-00'-00"	SPEED = KPH.
R = 33.119 M.	SE = - M/M.
T = 8.195 M.	Ts = - M.
L = 16.068 M.	W = - M.
SE. ATTAINED STA. -	TO STA. -
SE. REMOVED STA. -	TO STA. -

CURVE DATA NO. 6 PI. STA. 2+012.880	
? = 17°-47'-0.00" RT	E = 2.904 M.
D = 24'-00'-00"	SPEED = KPH.
R = 238.732 M.	SE = - M/M.
T = 37.349 M.	Ts = - M.
L = 74.097 M.	W = - M.
SE. ATTAINED STA. -	TO STA. -
SE. REMOVED STA. -	TO STA. -

CURVE DATA NO. 7 PI. STA. 2+083.200	
? = 27°-12'-0.00" RT	E = 2.467 M.
D = 67'-00'-00"	SPEED = KPH.
R = 85.516 M.	SE = - M/M.
T = 20.689 M.	Ts = - M.
L = 40.597 M.	W = - M.
SE. ATTAINED STA. -	TO STA. -
SE. REMOVED STA. -	TO STA. -

CURVE DATA NO. 8 PI. STA. 2+220.520	
? = 14°-44'-45.00" LT	E = 2.388 M.
D = 20'-00'-00"	SPEED = KPH.
R = 286.479 M.	SE = - M/M.
T = 37.069 M.	Ts = - M.
L = 73.729 M.	W = - M.
SE. ATTAINED STA. -	TO STA. -
SE. REMOVED STA. -	TO STA. -

CURVE DATA NO. 9 PI. STA. 2+425.002	
? = 11°-32'-48.00" RT	E = 0.974 M.
D = 30'-00'-00"	SPEED = KPH.
R = 190.986 M.	SE = - M/M.
T = 19.310 M.	Ts = - M.
L = 38.489 M.	W = - M.
SE. ATTAINED STA. -	TO STA. -
SE. REMOVED STA. -	TO STA. -

CURVE DATA NO. 10 PI. STA. 2+470.527	
? = 20°-25'-42.00" LT	E = 1.488 M.
D = 62'-00'-00"	SPEED = KPH.
R = 92.413 M.	SE = - M/M.
T = 16.651 M.	Ts = - M.
L = 32.949 M.	W = - M.
SE. ATTAINED STA. -	TO STA. -
SE. REMOVED STA. -	TO STA. -

CURVE DATA NO. 11 PI. STA. 2+529.395	
? = 37°-17'-13.00" RT	E = 5.987 M.
D = 53'-00'-00"	SPEED = KPH.
R = 108.105 M.	SE = - M/M.
T = 36.473 M.	Ts = - M.
L = 70.353 M.	W = - M.
SE. ATTAINED STA. -	TO STA. -
SE. REMOVED STA. -	TO STA. -

CURVE DATA NO. 12 PI. STA. 2+664.899	
? = 34°-47'-59.00" LT	E = 2.498 M.
D = 110'-00'-00"	SPEED = KPH.
R = 52.087 M.	SE = - M/M.
T = 16.323 M.	Ts = - M.
L = 31.636 M.	W = - M.
SE. ATTAINED STA. -	TO STA. -
SE. REMOVED STA. -	TO STA. -

CURVE DATA NO. 13 PI. STA. 2+685.742	
? = 43°-45'-18.00" RT	E = 0.997 M.
D = 446'-00'-00"	SPEED = KPH.
R = 12.847 M.	SE = - M/M.
T = 5.158 M.	Ts = - M.
L = 9.811 M.	W = - M.
SE. ATTAINED STA. -	TO STA. -
SE. REMOVED STA. -	TO STA. -

CURVE DATA NO. 14 PI. STA. 2+713.549	
? = 39°-32'-2.00" LT	E = 1.993 M.
D = 180'-00'-00"	SPEED = KPH.
R = 31.831 M.	SE = - M/M.
T = 11.439 M.	Ts = - M.
L = 21.963 M.	W = - M.
SE. ATTAINED STA. -	TO STA. -
SE. REMOVED STA. -	TO STA. -

คณะกรรมการร่างขออนุมัติรูปแบบรายการ

.....ประธานกรรมการ

.....กรรมการ

.....กรรมการ

(นายวีระภาพ แสงภาคณีย์)

นายกองค์การบริหารส่วนตำบลลพบุรี



องค์การวิศวกรรมส่วนตำบลพิง

โครงการก่อสร้างถนนลาดยางแบริดจ์พร้อมสะพานเหล็กถาวร
จุดสายตรวจวัดสภาพจราจรที่ กม. ๘.๖๑๑ สายพนาภิรมย์
หมู่ที่ ๕ ตำบลพิง อำเภอพิง จังหวัดสุพรรณบุรี

สำรวจ

นาย กฤษณ์ ธีระนวล
ผู้ควบคุมงานสำรวจ

เขียนแบบ

นาย กฤษณ์ ธีระนวล
ผู้ควบคุมงานเขียนแบบ

ตรวจสอบ

วันที่ ๑๓. พฤศจิกายน ๒๕๖๖
ผ.ค.จ.ช.

เห็นชอบ

นาย วรวิทย์ เพ็ชรสูง
ปลัดองค์การบริหารส่วนตำบลพิง

อนุมัติ

นาย วีระพงษ์ ใจองคพันธ์
นายกองค์การบริหารส่วนตำบลพิง

แบบแสดง

CURVE DATA, RP

วัน/เดือน/ปี

แผ่นที่

แบบเลขที่

จำนวน

22

PI. STA. 0+500.000(NO CURVE)

RP.1 มุม 233°-26'-01" ระยะ 9.10 ม. ต้นยางพารา
RP.2 มุม 279°-05'-01" ระยะ 6.90 ม. ต้นยางพารา
RP.3 มุม 0°-00'-00" ระยะ 0.00 ม.

PI. STA. 1+566.820

RP.1 มุม 216°-32'-15" ระยะ 5.22 ม. ต้นยางพารา
RP.2 มุม 298°-47'-01" ระยะ 4.11 ม. ต้นยางพารา
RP.3 มุม 0°-00'-00" ระยะ 0.00 ม.

PI. STA. 1+711.520

RP.1 มุม 179°-12'-43" ระยะ 2.34 ม. ต้นยางพารา
RP.2 มุม 286°-33'-12" ระยะ 6.57 ม. ต้นยางพารา
RP.3 มุม 0°-00'-00" ระยะ 0.00 ม.

PI. STA. 1+800.600

RP.1 มุม 85°-22'-09" ระยะ 6.20 ม. ต้นยางพารา
RP.2 มุม 140°-01'-31" ระยะ 4.75 ม. ต้นยางพารา
RP.3 มุม 0°-00'-00" ระยะ 0.00 ม.

PI. STA. 1+915.310

RP.1 มุม 57°-21'-00" ระยะ 10.10 ม. ต้นยางพารา
RP.2 มุม 79°-11'-02" ระยะ 14.35 ม. ต้นยางพารา
RP.3 มุม 0°-00'-00" ระยะ 0.00 ม.

PI. STA. 2+012.880

RP.1 มุม 97°-00'-31" ระยะ 3.64 ม. ต้นปาล์ม
RP.2 มุม 160°-01'-22" ระยะ 10.13 ม. ต้นปาล์ม
RP.3 มุม 0°-00'-00" ระยะ 0.00 ม. 0

PI. STA. 2+083.200

RP.1 มุม 46°-16'-05" ระยะ 12.48 ม. ต้นยางพารา
RP.2 มุม 122°-12'-00" ระยะ 7.96 ม. ต้นยางพารา
RP.3 มุม 0°-00'-00" ระยะ 0.00 ม.

PI. STA. 2+220.520

RP.1 มุม 96°-05'-44" ระยะ 8.90 ม. ต้นยางพารา
RP.2 มุม 135°-33'-27" ระยะ 9.13 ม. ต้นยางพารา
RP.3 มุม 0°-00'-00" ระยะ 0.00 ม.

PI. STA. 2+425.002

RP.1 มุม 235°-42'-03" ระยะ 12.26 ม. ต้นยางพารา
RP.2 มุม 266°-81'-10" ระยะ 10.32 ม. ต้นยางพารา
RP.3 มุม 0°-00'-00" ระยะ 0.00 ม.

PI. STA. 2+470.527

RP.1 มุม 67°-15'-40" ระยะ 10.92 ม. ต้นยางพารา
RP.2 มุม 222°-22'-29" ระยะ 10.28 ม. ต้นยางพารา
RP.3 มุม 0°-00'-00" ระยะ 0.00 ม.

PI. STA. 2+529.395

RP.1 มุม 45°-27'-29" ระยะ 3.80 ม. ต้นยางพารา
RP.2 มุม 94°-04'-56" ระยะ 1.62 ม. ต้นยางพารา
RP.3 มุม 0°-00'-00" ระยะ 0.00 ม.

PI. STA. 2+664.899

RP.1 มุม 236°-00'-15" ระยะ 2.80 ม. ต้นยางพารา
RP.2 มุม 272°-43'-07" ระยะ 4.92 ม. ต้นยางพารา
RP.3 มุม 0°-00'-00" ระยะ 0.00 ม.

PI. STA. 2+685.742

RP.1 มุม 41°-27'-49" ระยะ 6.82 ม. ต้นยางพารา
RP.2 มุม 159°-44'-39" ระยะ 6.97 ม. ต้นมังคุด
RP.3 มุม 0°-00'-00" ระยะ 0.00 ม.

PI. STA. 2+713.549

RP.1 มุม 298°-18'-23" ระยะ 4.41 ม. ต้นยางพารา
RP.2 มุม 328°-04'-06" ระยะ 4.19 ม. ต้นยางพารา
RP.3 มุม 0°-00'-00" ระยะ 0.00 ม. 0

คณะกรรมการร่างขอขออนุญาตรับแบบรายการ
.....ประธานกรรมการ
.....กรรมการ
.....กรรมการ

A
(นายธีรภาพ แสงกาศนิย)
นายกองค์การบริหารส่วนตำบลพิง



องค์การบริหารส่วนตำบลฝาง

โครงการก่อสร้างถนนเชื่อมแยกพรมแดนเขตรักษาพันธุ์สัตว์ป่า
เขตรักษาพันธุ์สัตว์ป่าห้วยขาแข้ง ส.อ. 85-011 ส.พ.บ.น.ส.ส.
หมู่ที่ 5 บ้านเขาลิง ตำบลฝาง อำเภอลำปาง จังหวัดลำปาง

สำรวจ
นาย กฤษณ์ เพ็ชรขาว
ผู้ควบคุมงานโยธา

เขียนแบบ
นาย กฤษณ์ เพ็ชรขาว
ผู้ควบคุมงานโยธา

ตรวจสอบ
ว่าที่ ร.ต. บุญเลิศ บุญธรรม
ผอ.อ.จ.อ.

เห็นชอบ
นายบรรณวิทย์ เพ็ชรพงษ์
ปลัดองค์การบริหารส่วนตำบลฝาง

อนุมัติ
นายธีระภาพ แสงภาคณีย์
นายกองค์การบริหารส่วนตำบลฝาง

แบบแสดง
เครื่องแบบจราจร
แบบมาตรฐานประกอบอาคารก่อสร้าง

วัน / เดือน / ปี
แบบเลขที่

แผ่นที่
จำนวน

เครื่องหมายจราจร STA. 0+500 - STA. 0+850
ป้ายเตือน (น) ป้ายประชาสัมพันธุ์โครงการ

เครื่องหมายจราจร STA. 0+850 - STA. 1+200

เครื่องหมายจราจร STA. 1+200 - STA. 1+550

ป้ายเตือน (ต) แบบ ต3 จำนวน 1 ชุด
แบบ ต13 จำนวน 2 ชุด
แบบ หลักรันโค้ง จำนวน 1 หลัก
แบบ หลักเตือนหลังท้อ จำนวน 4 หลัก
ท้อ ค.ส.ล. Ø 0.60 ม. จำนวน 30 ท่อน

เครื่องหมายจราจร STA. 1+550 - STA. 1+900

ป้ายเตือน (ต) แบบ ต4 จำนวน 2 ชุด
แบบ ต9 จำนวน 1 ชุด
แบบ หลักรันโค้ง จำนวน 29 หลัก
แบบ หลักเตือนหลังท้อ จำนวน 2 หลัก
ท้อ ค.ส.ล. Ø 0.60 ม. จำนวน 8 ท่อน

คณะกรรมการร่างข้อบัญญัติ
ประธานกรรมการ
กรรมการ
กรรมการ

เครื่องหมายจราจร STA. 1+900 - STA. 2+250

แบบ หลักรันโค้ง จำนวน 32 หลัก
แบบ หลักเตือนหลังท้อ จำนวน 12 หลัก
ท้อ ค.ส.ล. Ø 0.60 ม. จำนวน 38 ท่อน
ท้อ ค.ส.ล. Ø 1.00 ม. จำนวน 9 ท่อน

เครื่องหมายจราจร STA. 2+250 - STA. 2+600

ป้ายเตือน (ต) แบบ ต10 จำนวน 2 ชุด
แบบ หลักรันโค้ง จำนวน 25 หลัก
แบบ หลักเตือนหลังท้อ จำนวน 8 หลัก
ท้อ ค.ส.ล. Ø 0.60 ม. จำนวน 15 ท่อน
ท้อ ค.ส.ล. Ø 1.00 ม. จำนวน 26 ท่อน

เครื่องหมายจราจร STA. 2+600 - STA. 2+700

แบบ หลักรันโค้ง จำนวน 15 หลัก
แบบ หลักเตือนหลังท้อ จำนวน 2 หลัก
ท้อ ค.ส.ล. Ø 0.60 ม. จำนวน 8 ท่อน

หมายเหตุ

1. แนวการก่อสร้างถนน อาจจะมีการเปลี่ยนแปลงได้ขึ้นอยู่กับสภาพพื้นที่
ซึ่งให้อยู่ในดุลยพินิจของผู้ควบคุมงาน (ผู้ว่าจ้าง) ทั้งนี้รวมปริมาณงานต้องเท่าเดิม
2. ตำแหน่ง และการติดตั้งป้ายเครื่องหมายจราจร
ให้อยู่ในดุลยพินิจของผู้ควบคุมงาน (ผู้ว่าจ้าง)
3. เจดทางขึ้นอยู่กับสภาพพื้นที่
4. ตำแหน่งการติดตั้งหลักรันโค้ง หลักเตือนหลังท้อ อาจจะมีการเปลี่ยนแปลงได้
ซึ่งให้อยู่ในดุลยพินิจของผู้ควบคุมงาน (ผู้ว่าจ้าง) ทั้งนี้รวมปริมาณต้องเท่าเดิม
5. ตำแหน่งการวางท่อระบายน้ำ ค.ส.ล. ให้อยู่ในดุลยพินิจของผู้ควบคุมงาน
(ผู้ว่าจ้าง) แต่ปริมาณและขนาดตามแบบแปลนกำหนด
(ท้อ ค.ส.ล. มอก. ชั้น 3 ก่อสร้างตามแบบมาตรฐาน แบบเลขที่ ทท-5-101/45)
6. ตำแหน่งการวางท้อ GS ให้อยู่ในดุลยพินิจของผู้ควบคุมงาน (ผู้ว่าจ้าง)
แต่ความยาวและขนาดตามแบบแปลนกำหนด

(นายธีระภาพ แสงภาคณีย์)
นายกองค์การบริหารส่วนตำบลฝาง



องค์การตำรวจหลวงตำรวจนครบาล

โครงการพัฒนาระบบขนส่งมวลชนระบบรางสายสีแดงเข้ม ช่วงบางเขน-รังสิต
กรมการขนส่งทางบก
กรมการขนส่งทางบก
กรมการขนส่งทางบก

สำรวจ
นาย กฤษณ์ ธีระนวก
ผู้ควบคุมงาน

เขียนแบบ
นาย กฤษณ์ ธีระนวก
ผู้ควบคุมงาน

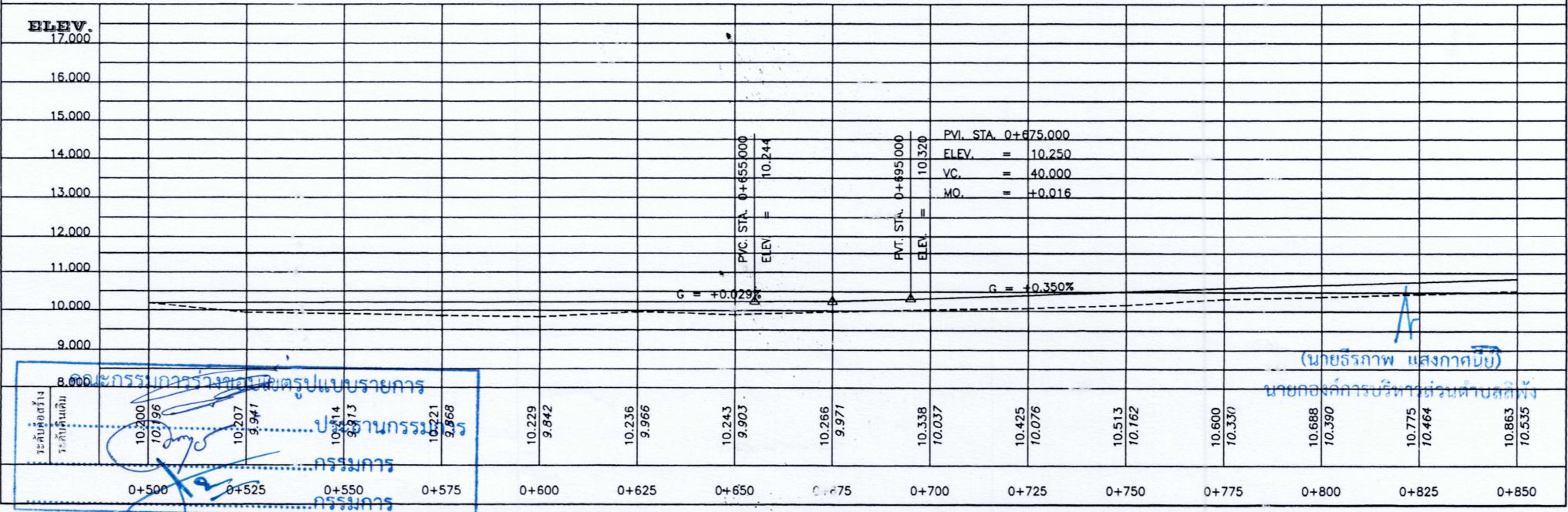
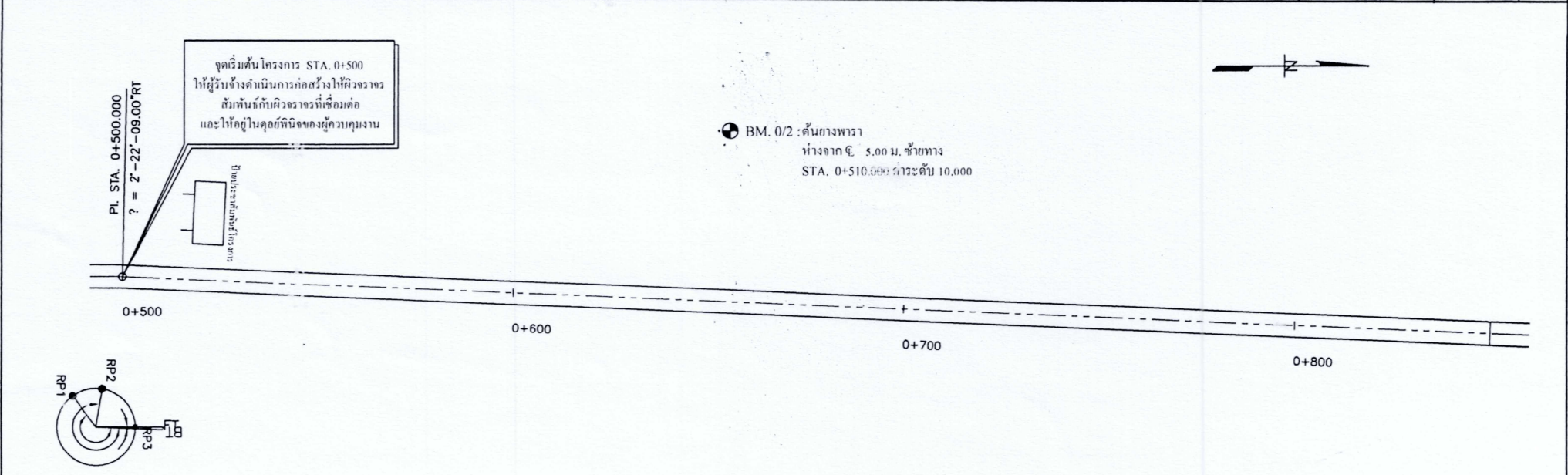
ตรวจสอบ
วันที่ 1.๓.๒๕๖๖
นาย กฤษณ์ ธีระนวก
ผู้ควบคุมงาน

เห็นชอบ
นาย วรวิทย์ ธีระนวก
ผู้ควบคุมงาน

อนุมัติ
นาย ธีระนวก ธีระนวก
ผู้ควบคุมงาน

แบบแสดง
PLAN PROFILE

วัน/เดือน/ปี
6
แบบเลขที่
จำนวน
22



โครงการพัฒนาระบบขนส่งมวลชนระบบรางสายสีแดงเข้ม ช่วงบางเขน-รังสิต

กรมการขนส่งทางบก

กรมการขนส่งทางบก

กรมการขนส่งทางบก

(นายธีระนวก ธีระนวก)

นาย กฤษณ์ ธีระนวก



องค์การบริหารส่วนตำบลเอราวัณ

โครงการก่อสร้างถนนลาดยางแบบแอสฟัลติกคอนกรีต
ซึ่งสายทางมีลักษณะทางเรขาคณิต ๒๕.๓๖ เมตร เข็มชี้
หมู่ที่ ๕ ตำบลเอราวัณ อำเภอเมือง จังหวัดมหาสารคาม

สำรวจ
นาย กฤษณ์ เพ็ชรบวช
ผู้จัดทำแบบร่าง

เขียนแบบ
นาย กฤษณ์ เพ็ชรบวช
ผู้จัดทำแบบร่าง

ตรวจสอบ
ร.ศ. นฤมิตร พูลสุวรรณ
ค.ศ. ก.จ.ช.

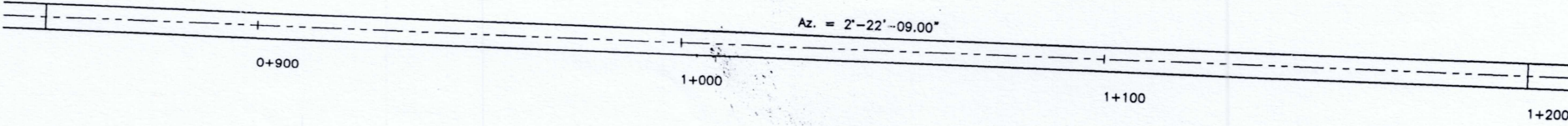
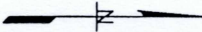
เก็บรวม
นาย วรวิทย์ เพ็ชรเพ็ง
นักสำรวจการวางผังเมือง

อนุมัติ
นาย นิธิระภาภ แสงภาคณีย์
นายกองค์การบริหารส่วนตำบลเอราวัณ

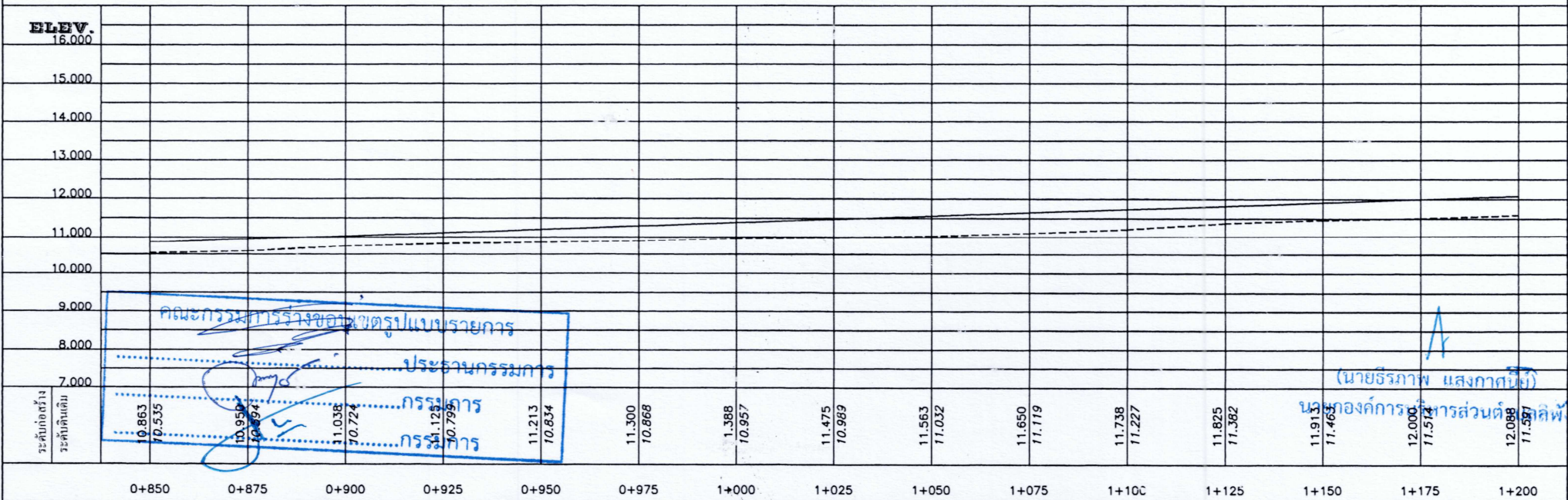
แบบแสดง
PLAN PROFILE

วัน / เดือน / ปี
แบบเลขที่

แผ่นที่ 7
จำนวน 22



⊕ BM. 1/1 : ต้นทุเรียน
ห่างจาก ๕.๐๐ ม. ซ้ายทาง
STA. 1+080.000 ค่าระดับ 11.456





องค์การบริหารส่วนตำบลพิง

โครงการก่อสร้างถนนลาดยางแบบแอสฟัลติกคอนกรีต
ซึ่งสายทางวิ่งสายเดิมที่กม. ๘.๖ กม. สายทางเดิม
หมู่ที่ ๕ ตำบลพิง อำเภอพิง จังหวัดราชบุรี

สำรวจ
นาย กฤษณ์ เพ็ชรวง
ผู้ควบคุมงานโยธา

เขียนแบบ
นาย กฤษณ์ เพ็ชรวง
ผู้ควบคุมงานโยธา

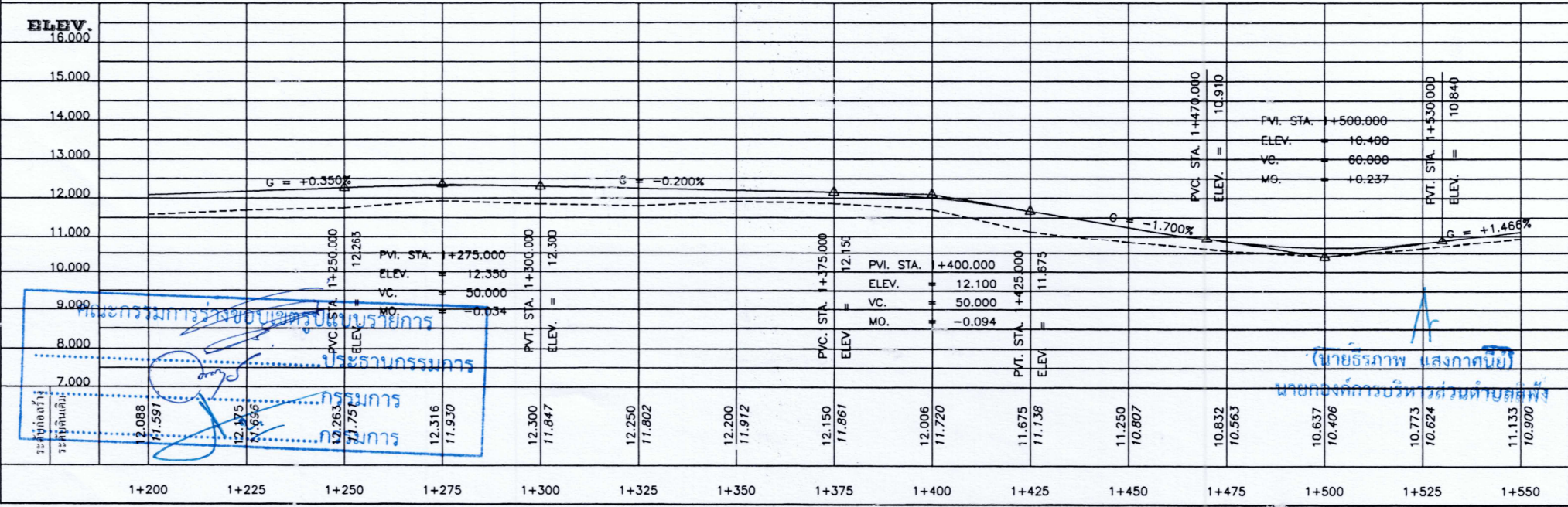
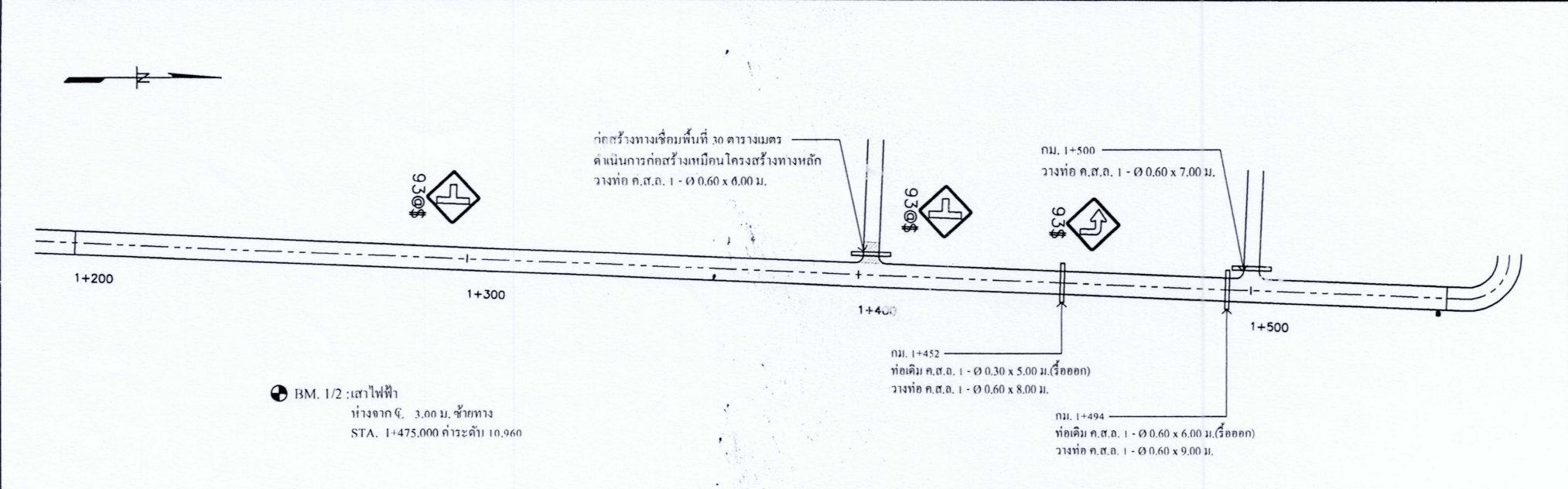
ตรวจสอบ
วาทิ ร.ศ. นฤมิตร บุญธรรม
ผอ.กองช่าง

เห็นชอบ
นาย วรวิทย์ เพ็ชรเพ็ง
ปลัดองค์การบริหารส่วนตำบลพิง

อนุมัติ
นาย วีระภาพ แสงภาคณี
นายกองค์การบริหารส่วนตำบลพิง

แบบแสดง
PLAN PROFILE

วัน / เดือน / ปี
แบบเลขที่
จำนวน
แผ่นที่
จำนวน
8
22



(นายวีระภาพ แสงภาคณี)
นายกองค์การบริหารส่วนตำบลพิง



องค์การบริหารส่วนตำบลอู่ทอง

โครงการก่อสร้างระบบชลประทานเพื่อเพิ่มผลผลิตกสิกรรม
ซึ่งสายชลประทานจะประกอบด้วยคันดิน กว. ๘-๑๐ เมตร ขยายพื้นที่
ปลูกที่ ๘๐ ไร่/ปี ๖๐๐ ไร่/ปี ๖๐๐ ไร่/ปี ๖๐๐ ไร่/ปี ๖๐๐ ไร่/ปี

สำรวจ
นาย อรุณ ทรัพย์
ผู้ควบคุมงาน

เขียนแบบ
นาย อรุณ ทรัพย์
ผู้ควบคุมงาน

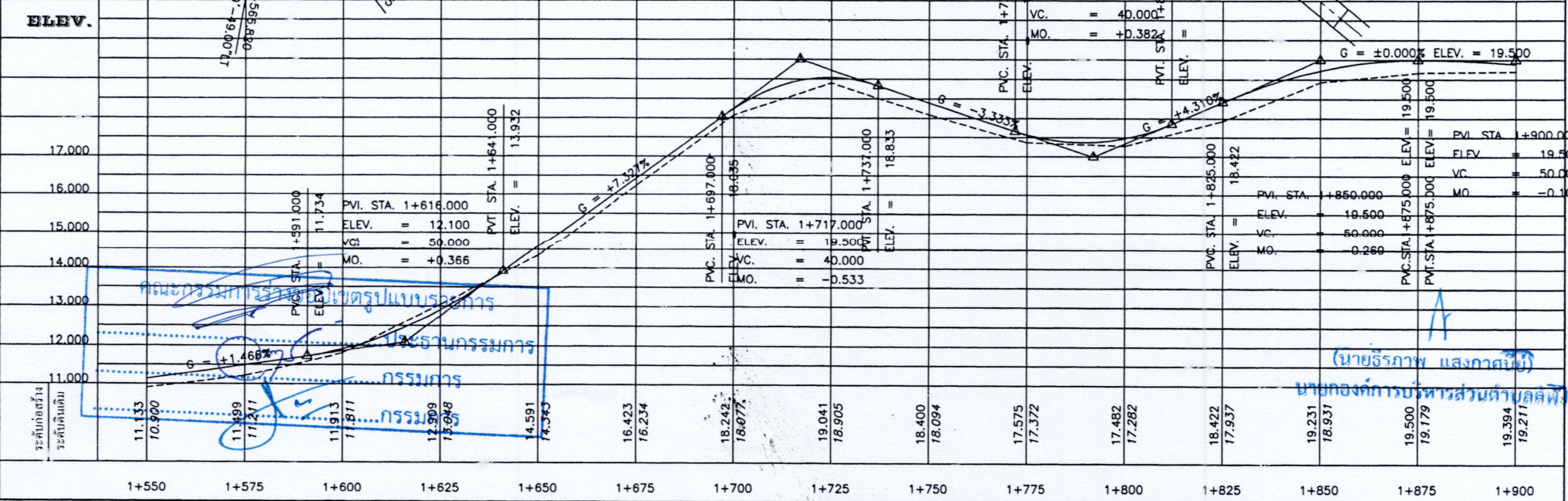
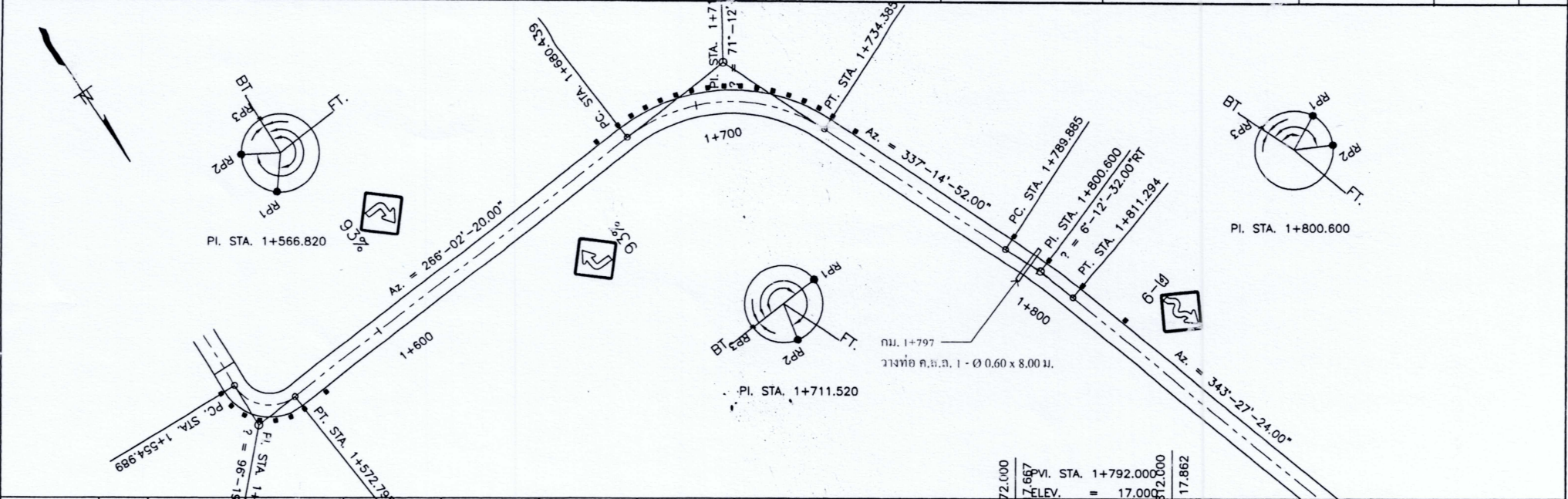
ตรวจสอบ
วันที่ ๖.๓.๒๕๖๖
นาย อรุณ ทรัพย์
ผู้ควบคุมงาน

เห็นชอบ
นาย อรุณ ทรัพย์
ผู้ควบคุมงาน

อนุมัติ
นาย อรุณ ทรัพย์
ผู้ควบคุมงาน

แบบแปลน
PLAN PROFILE

วัน/เดือน/ปี
หน้า
แบบเลขที่
จำนวน



(นาย อรุณ ทรัพย์)
นาย อรุณ ทรัพย์
ผู้ควบคุมงาน



องค์การบริการส่วนตำบลสิงห์

โครงการก่อสร้างถนนลาดยางแบริษานกเหล็กติดถนนตัด
ชื่อโครงการ: งบประมาณปี ๒๕๖๓ ๕๕.๓๖ ล้านบาท
หมู่ที่ ๕ ตำบลสิงห์ อำเภอบางบาล จังหวัดพระนครศรีอยุธยา

สำรวจ

นาย กฤษณ์ เพ็ชรวง
ผู้ควบคุมโครงการ

เขียนแบบ

นาย กฤษณ์ เพ็ชรวง
ผู้ควบคุมโครงการ

ตรวจสอบ

ว่าที่ ร.ต. บุญมิตร บุญธรรม
ผอ.กองช่าง

เห็นชอบ

นาย วรวิทย์ เพ็ชรหิรัญ
ปลัดองค์การบริหารส่วนตำบลสิงห์

อนุมัติ

นาย วีระภาพ แสงภาคณีย์
นายกองค์การบริหารส่วนตำบลสิงห์

แบบแสดง

PLAN PROFILE

วัน / เดือน / ปี

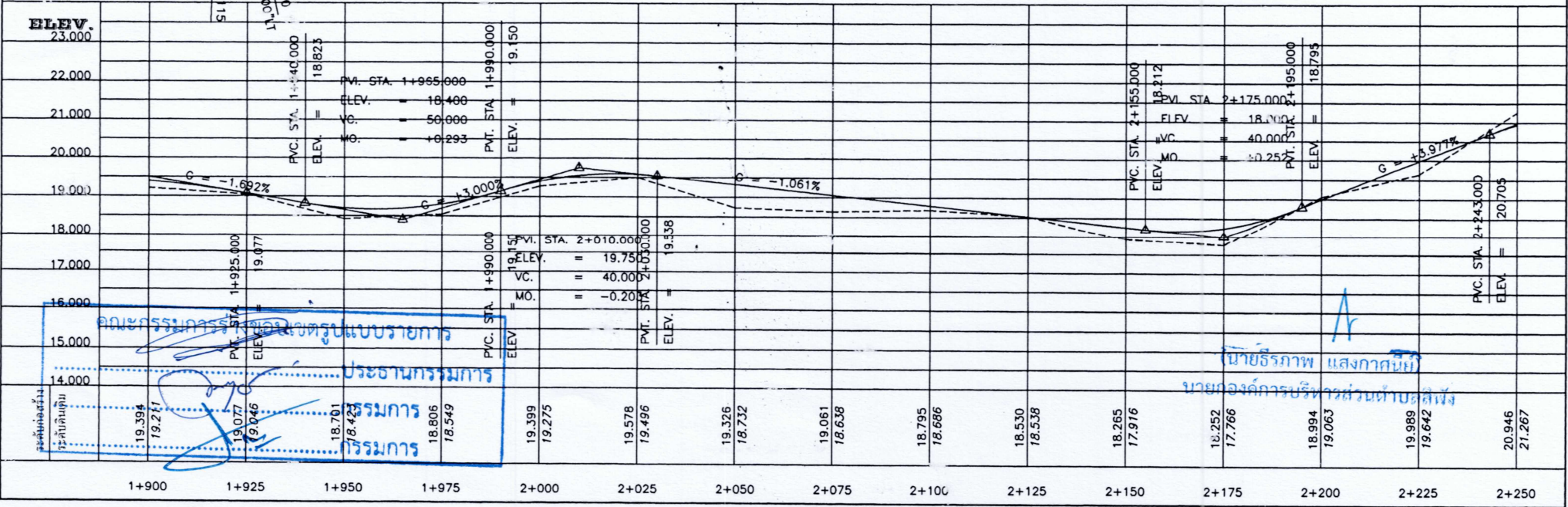
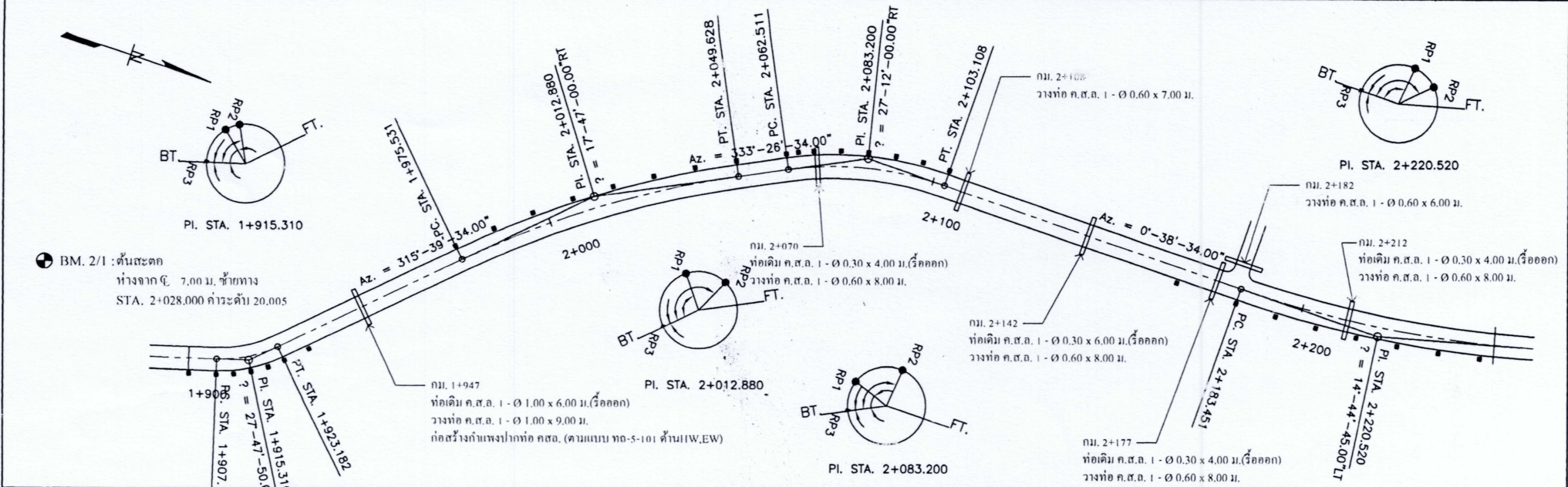
แผ่นที่

แบบเลขที่

จำนวน

10

22



คณะกรรมการ
โครงการ
โครงการ
โครงการ

(นายวีระภาพ แสงภาคณีย์)
นายกองค์การบริหารส่วนตำบลสิงห์



องค์การบริหารส่วนตำบลลิพัง

โครงการก่อสร้างถนนลาดยางบนทางหลวงชนบทสายลพบุรี-ลพบุรี
 ศึกษานำร่องที่สถานี ๒๖.๑๐๑ (สายพรมน้ำดี)
 หมู่ที่ ๕ ตำบลลิพัง อำเภอประโคนชัย จังหวัดบุรีรัมย์

สำรวจ
 นายอนุสรณ์ เพ็ชรพงษ์
 ผู้ควบคุมงานสำรวจ

เขียนแบบ
 นายอนุสรณ์ เพ็ชรพงษ์
 ผู้ควบคุมงานเขียนแบบ

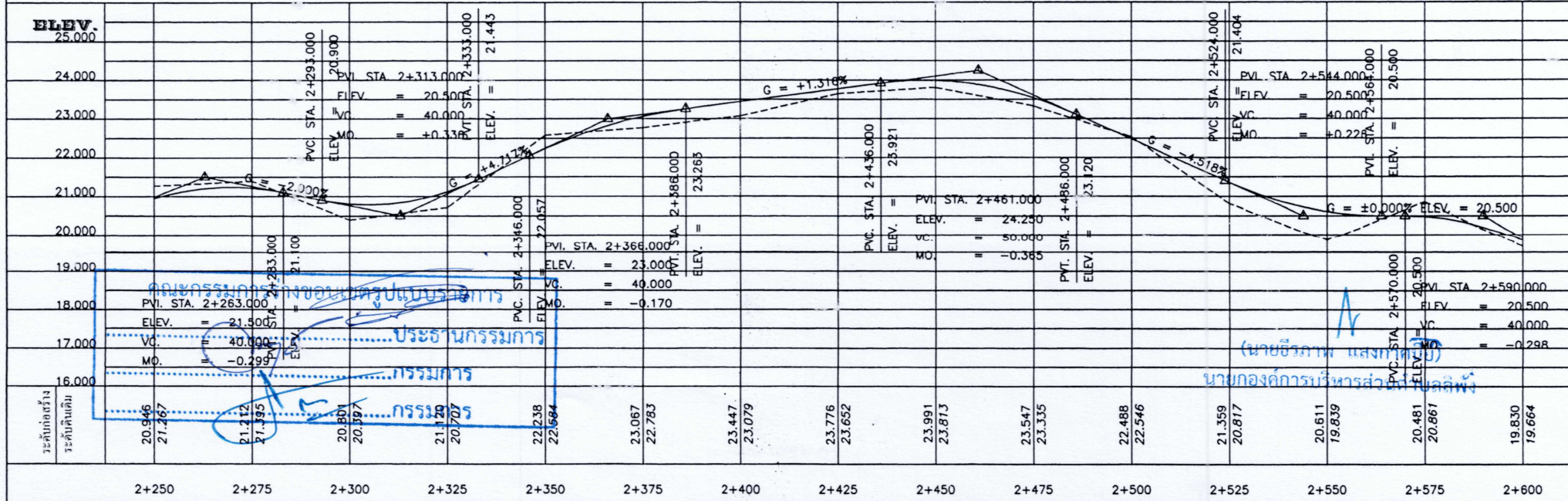
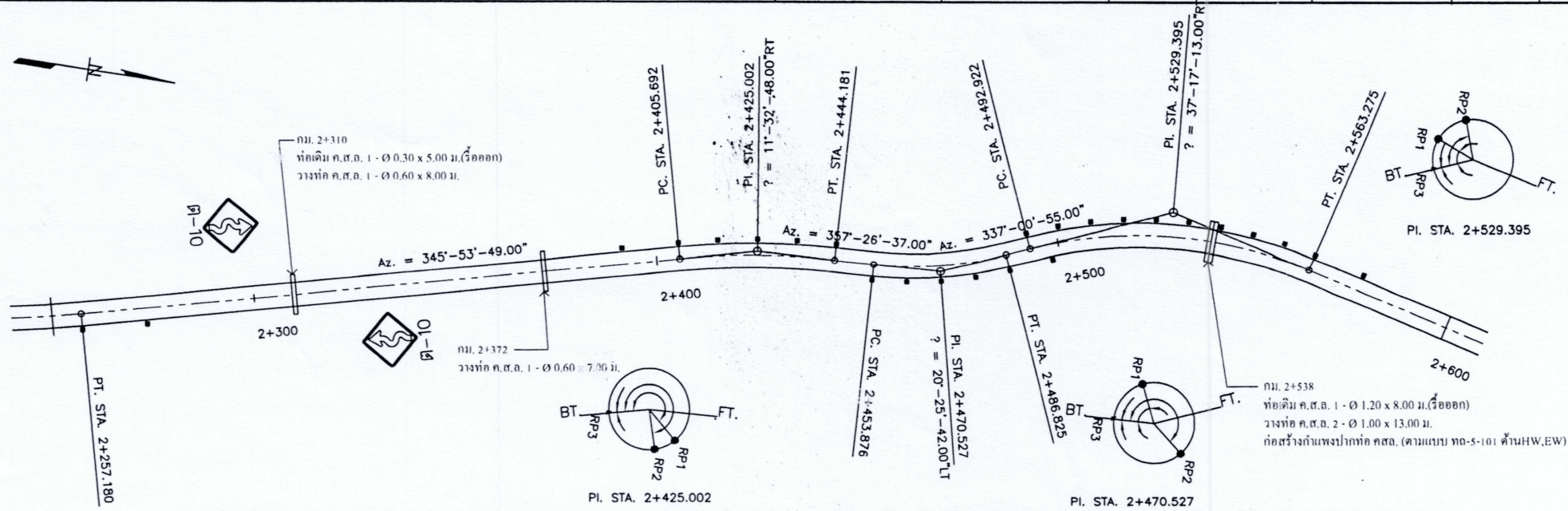
ตรวจสอบ
 วันที่ ๖.๓.๒๕๖๖
 นายอนุสรณ์ เพ็ชรพงษ์
 ผู้ควบคุมงานเขียนแบบ

เห็นชอบ
 นายอนุสรณ์ เพ็ชรพงษ์
 รับผิดชอบการสำรวจและเขียนแบบ

อนุมัติ
 นายธีระภาพ แสงภักดิ์
 นายช่างสำรวจและเขียนแบบ

แบบแปลน
 PLAN PROFILE

วัน/เดือน/ปี
 ๑๑
 แบบเลขที่
 จำนวน
 ๒๒



คณะกรรมการโครงการ
 ประธานกรรมการ
 กรรมการ

(นายธีระภาพ แสงภักดิ์)
 นายช่างสำรวจและเขียนแบบ
 นายช่างสำรวจและเขียนแบบ



องค์การบริหารส่วนตำบลพิัง

โครงการก่อสร้างถนนสายใหม่จากถนนสายเดิมโดย
ใช้สายเบี่ยงเบนทางเดิมเดิม ๑๖.๕๐ เมตรเพิ่มขึ้น
หมู่ที่ ๕ ตำบลพิัง อำเภอพิัง จังหวัดขอนแก่น

สำรวจ

นาย กฤษณ์ ธีระนวก
ผู้ควบคุมงาน

เขียนแบบ

นาย กฤษณ์ ธีระนวก
ผู้ควบคุมงาน

ตรวจสอบ

ว่าที่ ร.ต. บดินทร์ บุญธรรม
ผอ.กองช่าง

เห็นชอบ

นายวิรัตน์ เพ็ชรเพ็ง
ปลัดองค์การบริหารส่วนตำบลพิัง

อนุมัติ

นายธีระภาพ แสงภาคชัย
นายกองค์การบริหารส่วนตำบลพิัง

แบบแสดง

PLAN PROFILE

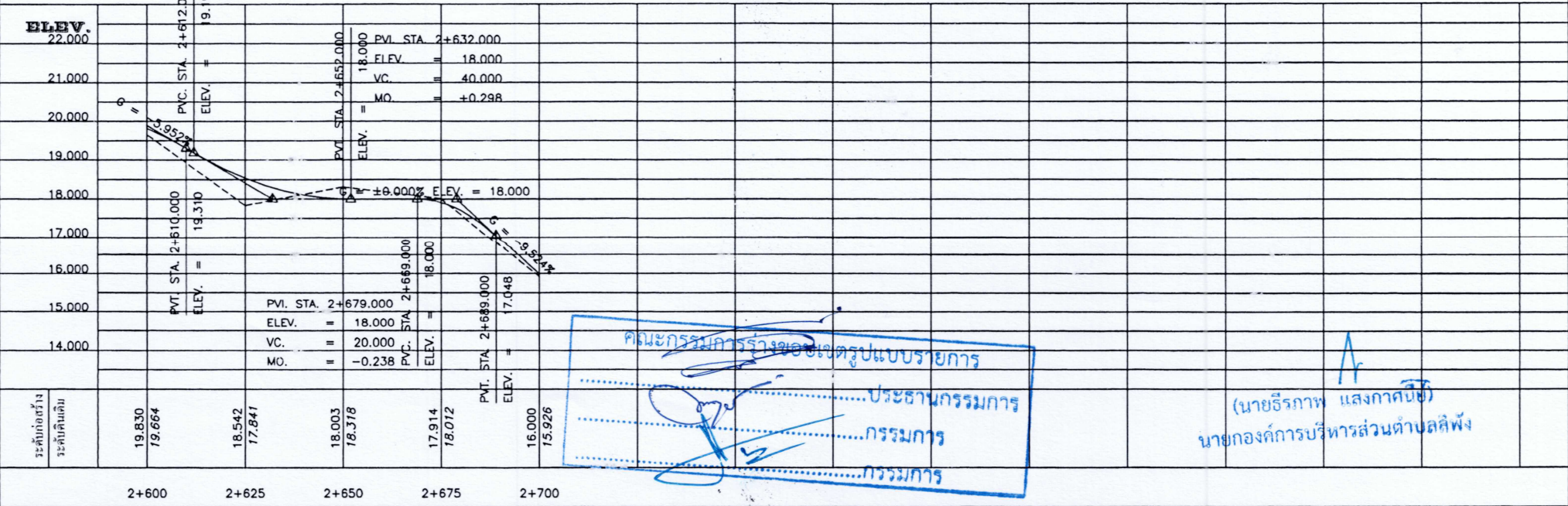
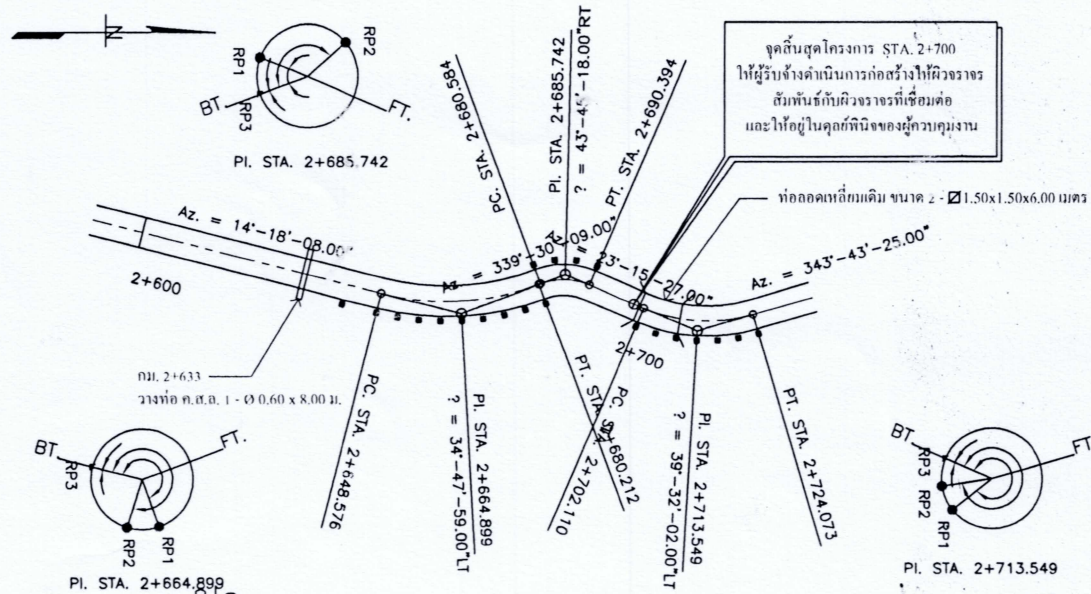
วัน/เดือน/ปี

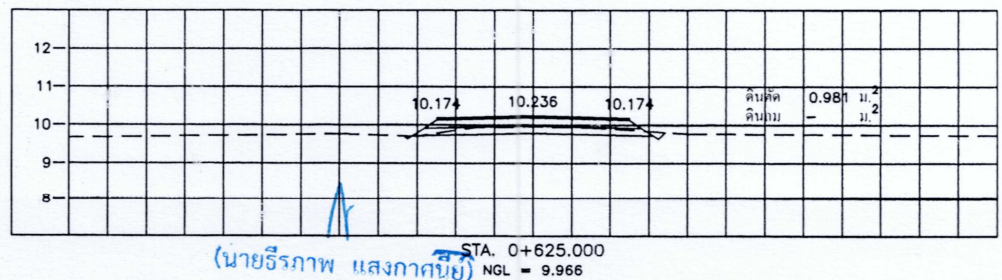
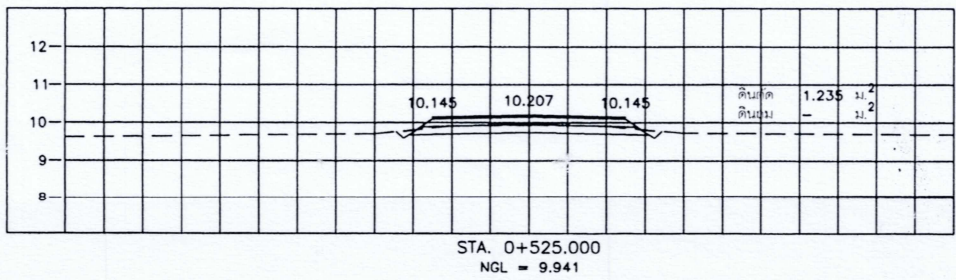
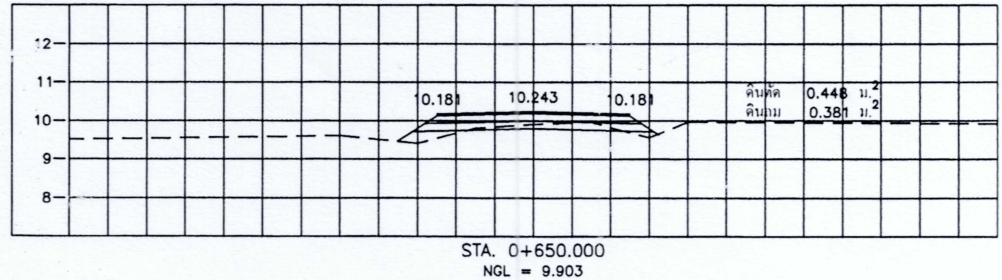
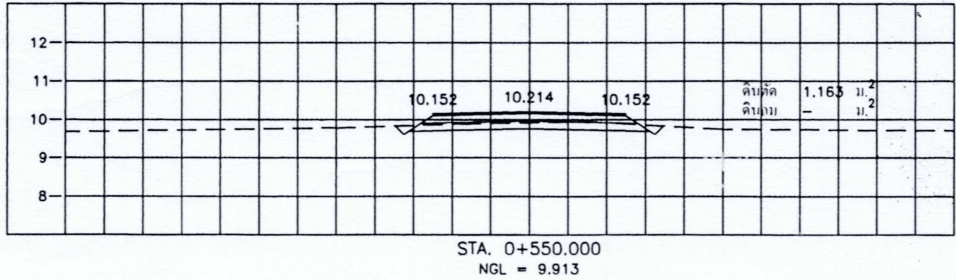
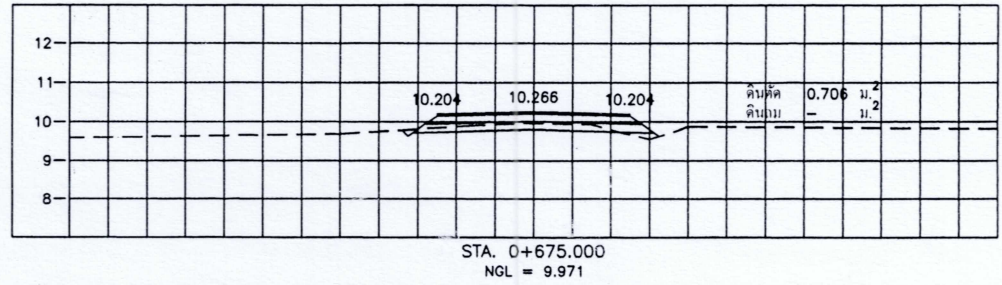
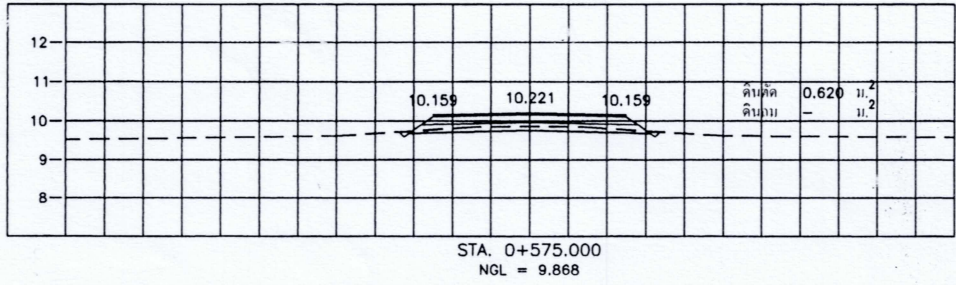
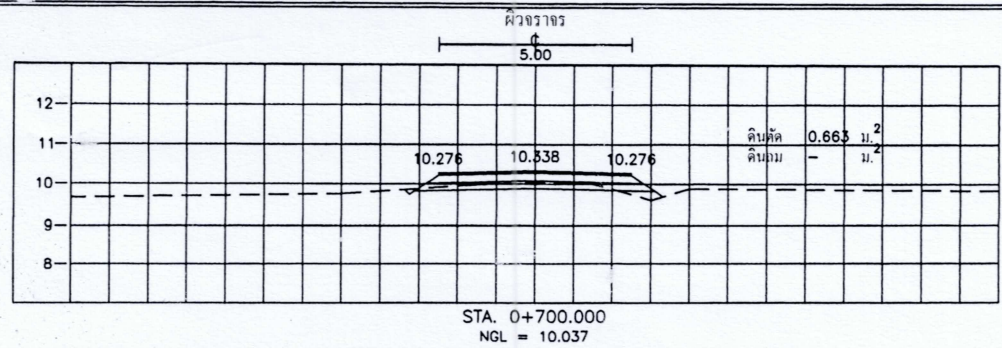
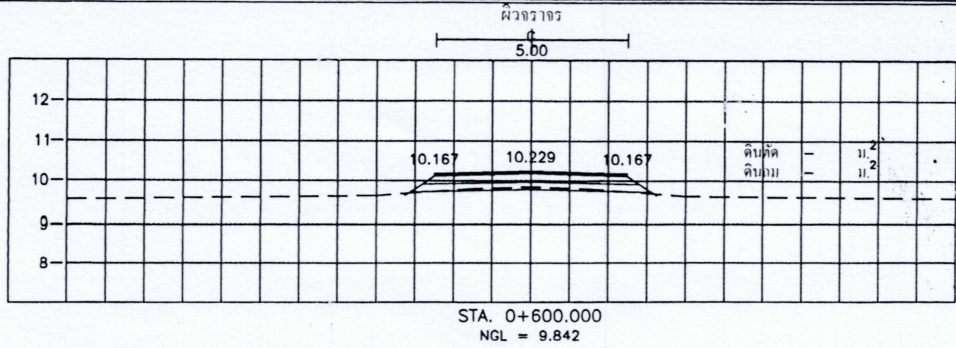
แผ่นที่

แบบเลขที่

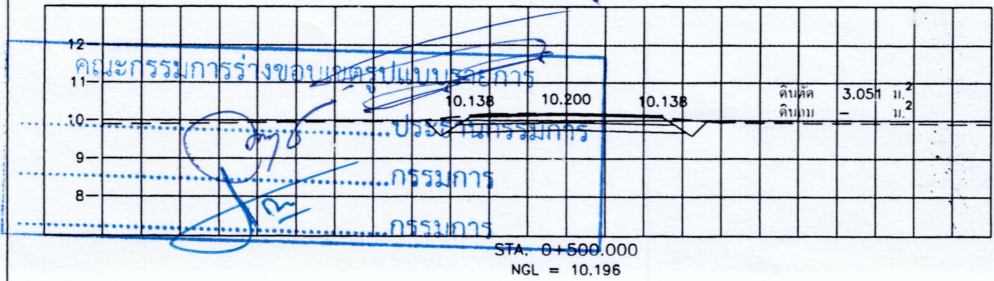
จำนวน

22

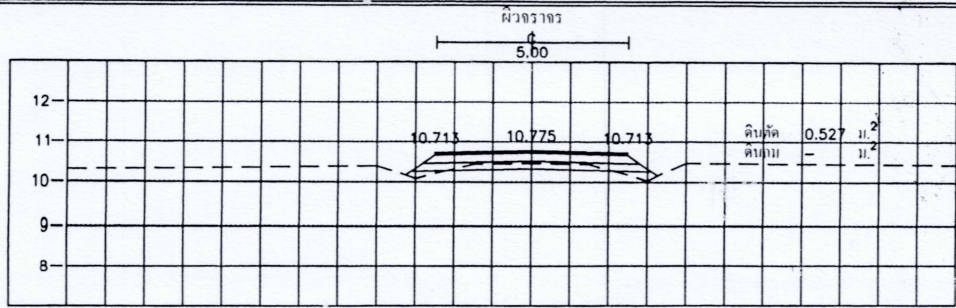




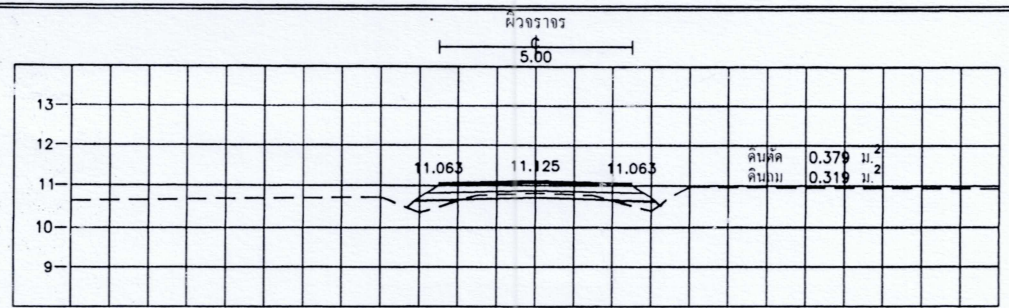
(นายธีรภาพ แสงภาคขี) นายกองจัดการบริหารส่วนตำบลลิพัง



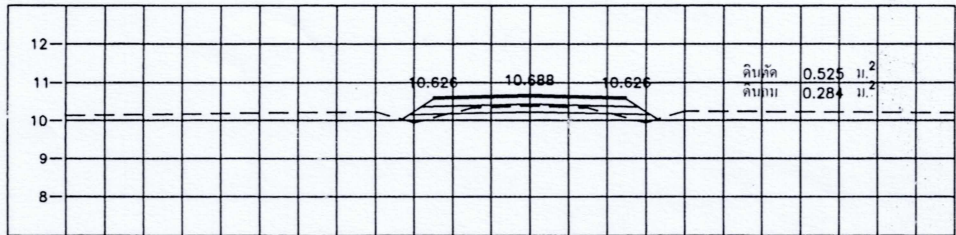
<p>องค์การบริหารส่วนตำบลลิพัง</p>	<p>สำรวจ</p> <p>นาย กฤษณ์ ธีรชวกร ผู้ควบคุมงานสำรวจ</p>	<p>เขียนแบบ</p> <p>นาย กฤษณ์ ธีรชวกร ผู้ควบคุมงานเขียนแบบ</p>	CROSS SECTION
	<p>ตรวจสอบ</p> <p>นาย วรวิทย์ ธีรชวกร ปลัดองค์การบริหารส่วนตำบลลิพัง</p>	<p>อนุมัติ</p> <p>นายธีรภาพ แสงภาคขี นายกองค์การบริหารส่วนตำบลลิพัง</p>	<p>กม. ถึง กม.</p> <p>วัน / เดือน / ปี</p> <p>แผ่นที่ 13 จำนวน 22</p>



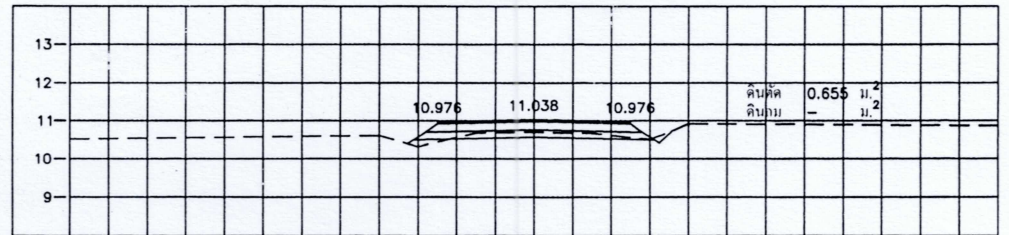
STA. 0+825.000
NGL = 10.464



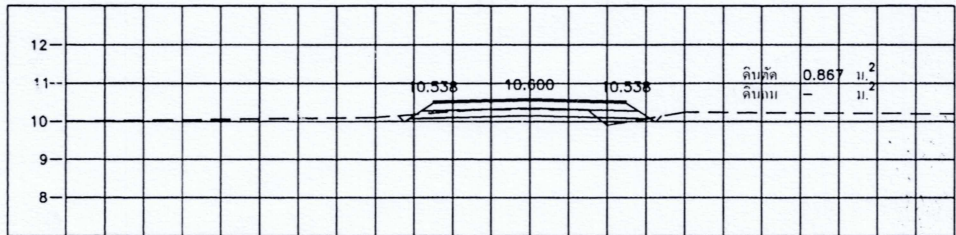
STA. 0+925.000
NGL = 10.799



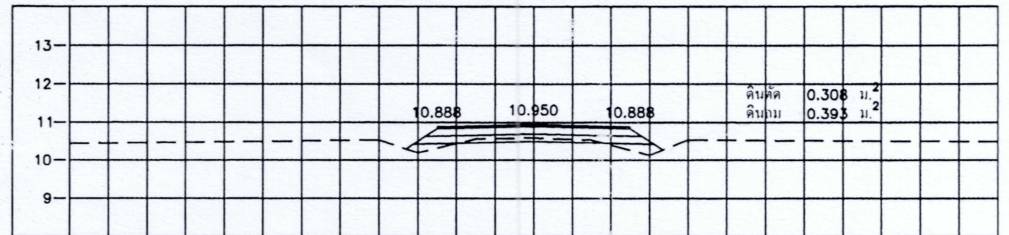
STA. 0+800.000
NGL = 10.390



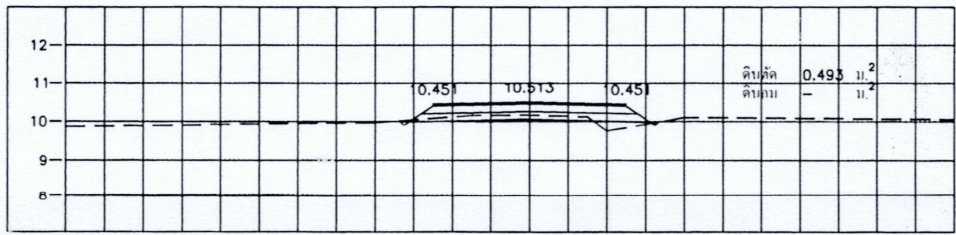
STA. 0+900.000
NGL = 10.724



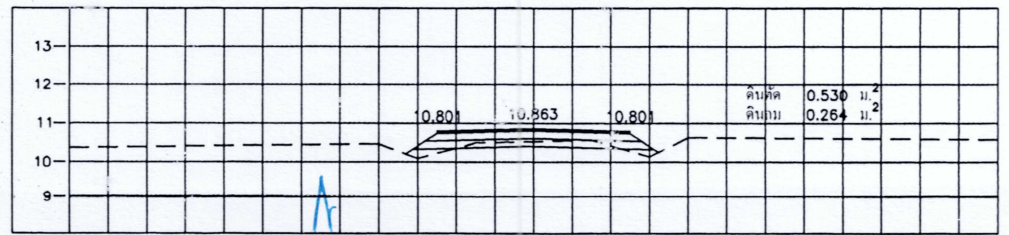
STA. 0+775.000
NGL = 10.330



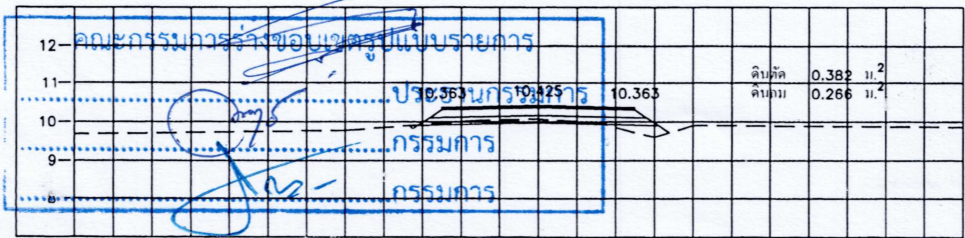
STA. 0+875.000
NGL = 10.594



STA. 0+750.000
NGL = 10.162



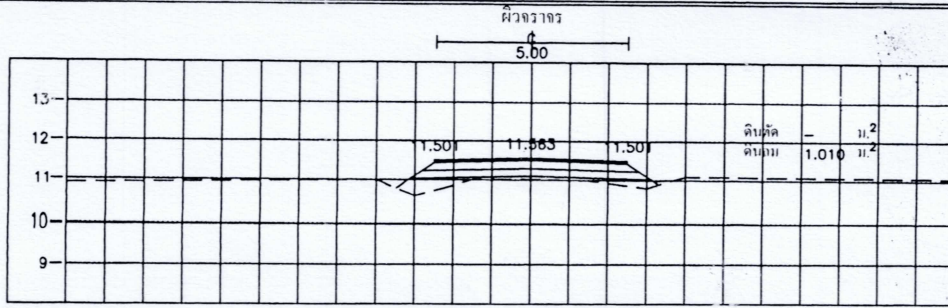
STA. 0+850.000
NGL = 10.535



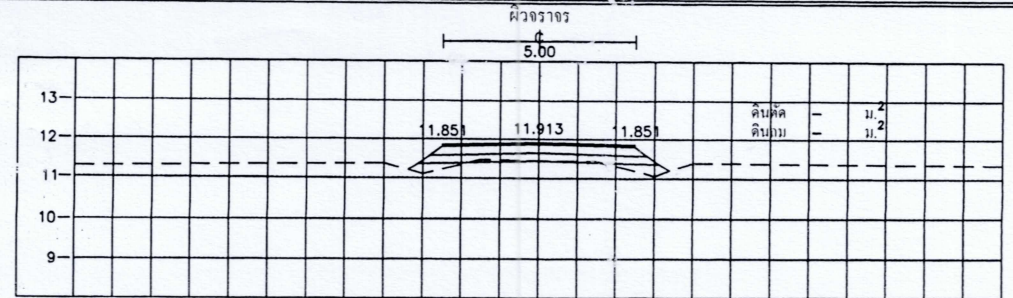
STA. 0+725.000
NGL = 10.076

(นายจิรภาพ แสงกาศนิตย์)
นายกองค์การบริหารส่วนตำบลลิพัง

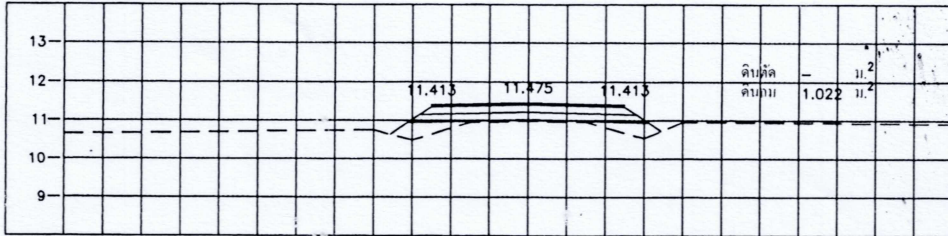
	องค์การบริหารส่วนตำบลลิพัง		ส่วาง นายทองดี เพ็ชรนวล ผู้ช่วยนายก อบจ.	เขียนแบบ นายทองดี เพ็ชรนวล ผู้ช่วยนายก อบจ.	CROSS SECTION
			ตรวจสอบ วิที ร.ต. นฤมิตร บุญธรรม นายก อบจ.	เห็นชอบ นายวิวัฒน์ เพ็ชรนง ปลัดองค์การบริหารส่วนตำบลลิพัง	อนุมัติ นายจิรภาพ แสงกาศนิตย์ นายกองค์การบริหารส่วนตำบลลิพัง



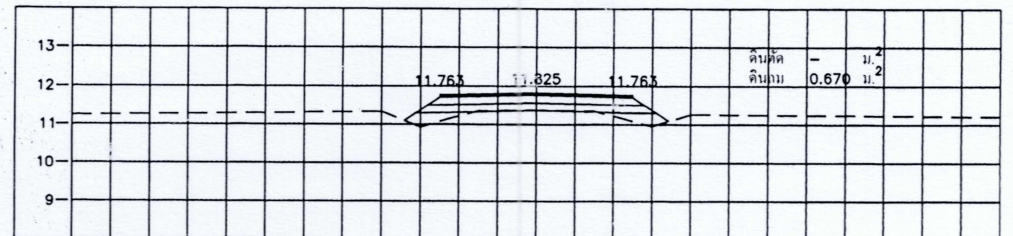
STA. 1+050.000
NGL = 11.032



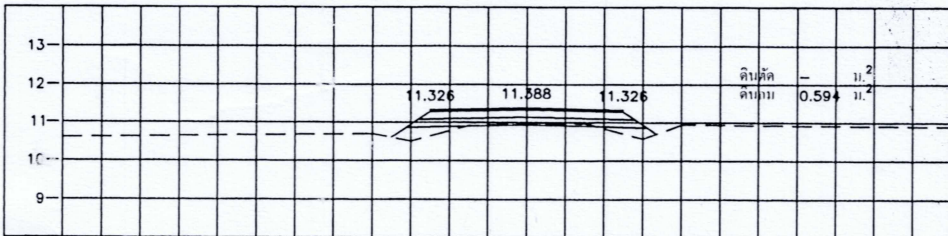
STA. 1+150.000
NGL = 11.463



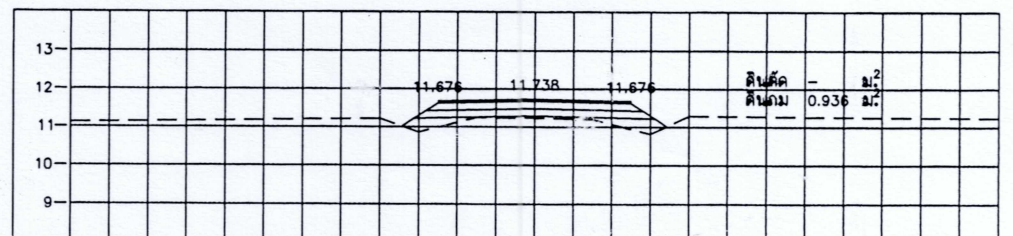
STA. 1+025.000
NGL = 10.989



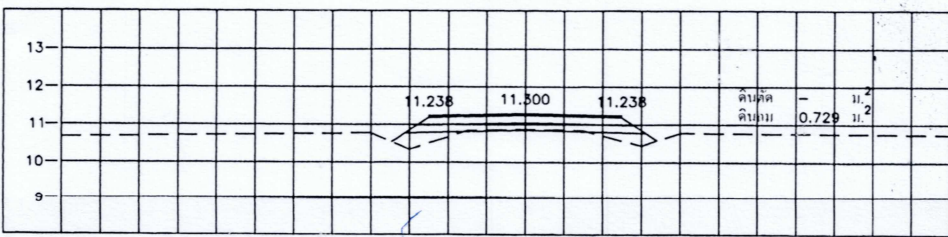
STA. 1+125.000
NGL = 11.382



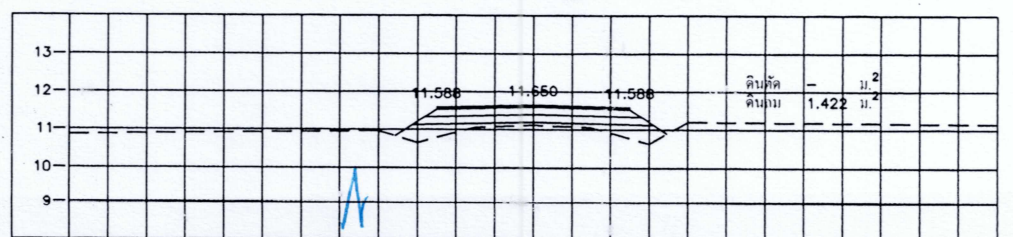
STA. 1+000.000
NGL = 10.957



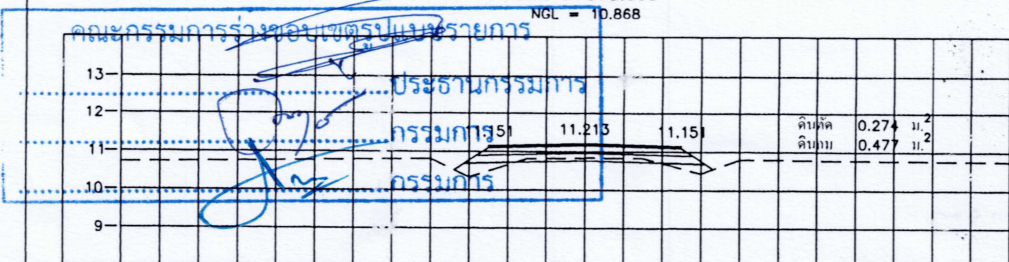
STA. 1+100.000
NGL = 11.227



STA. 0+975.000
NGL = 10.868

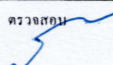


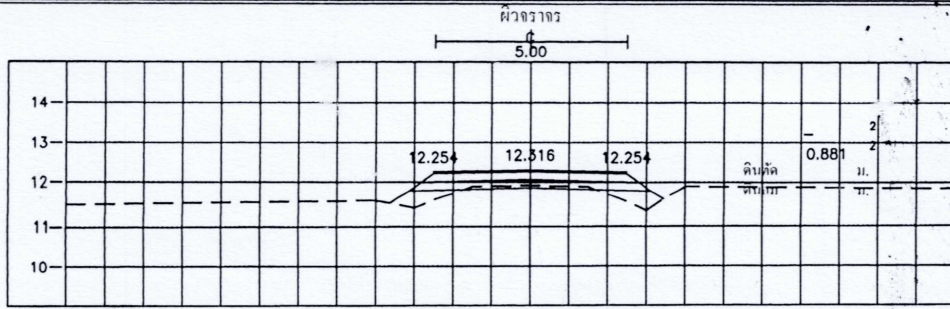
STA. 1+075.000
NGL = 11.119



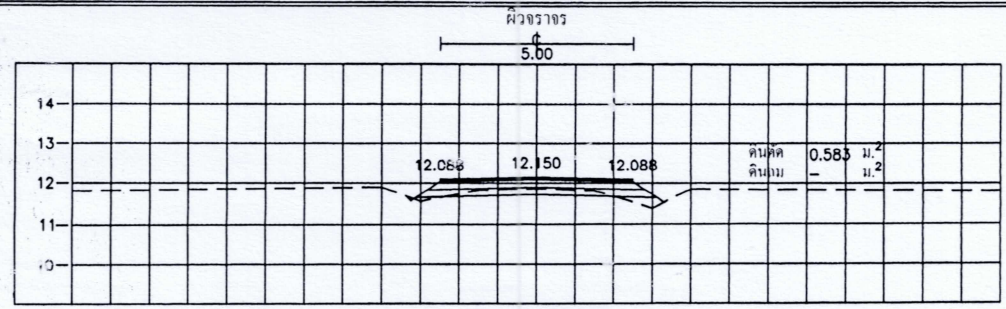
STA. 0+950.000
NGL = 10.834

(นายธีรภาพ แสงภาคนี้ย)
นายกองค์การบริหารส่วนตำบลพิง

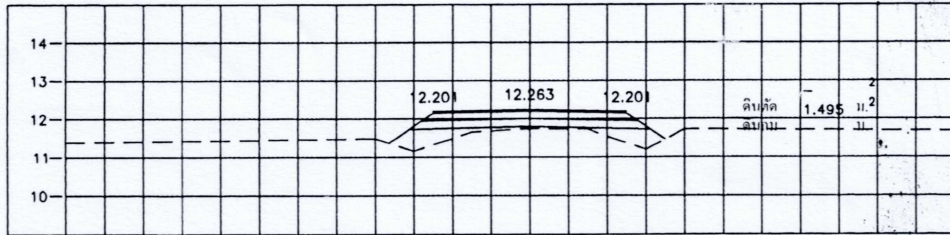
	องค์การบริหารส่วนตำบลพิง		สํารวจ  นาย กฤษณ์ ธีรชรวล ผู้ตรวจช่างโยธา	เขียนแบบ  นาย กฤษณ์ ธีรชรวล ผู้ตรวจช่างโยธา	CROSS SECTION
	โครงการก่อสร้างระบบชลประทานแบบพรอทอติกคอนกรีต ชักสายทาง รหัสทางหลวงท้องถิ่น ร5-011 สายเขาน้ำจืด หมู่ที่ ๕ ตำบลเขาฉกรรจ์ อำเภอพิง จังหวัดฉะเชิงเทรา		ตรวจสอบ  ว่าที่ ร.ต. นฤมิตร บุญธรรม ๓๓๓๖๖๖	อนุมัติ  นายธีรภาพ แสงภาคนี้ย นายกองค์การบริหารส่วนตำบลพิง	กม. ถึง กม. วัน / เดือน / ปี 15 / 12



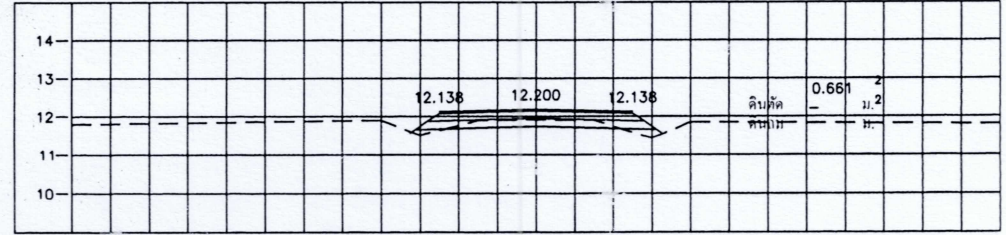
STA. 1+275.000
NGL = 11.930



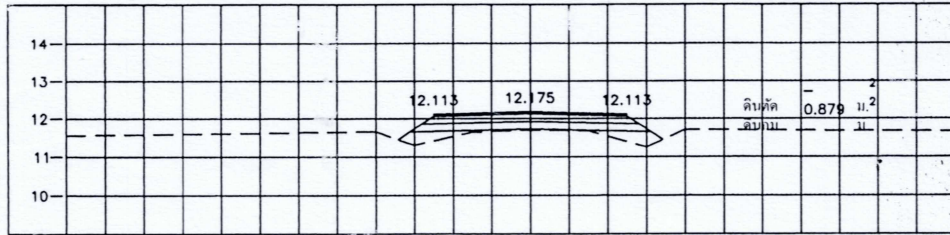
STA. 1+375.000
NGL = 11.861



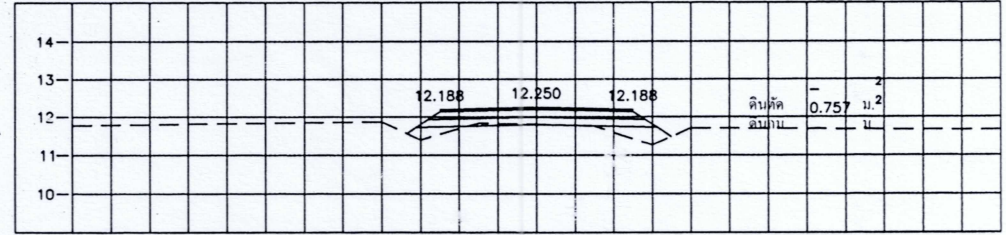
STA. 1+250.000
NGL = 11.751



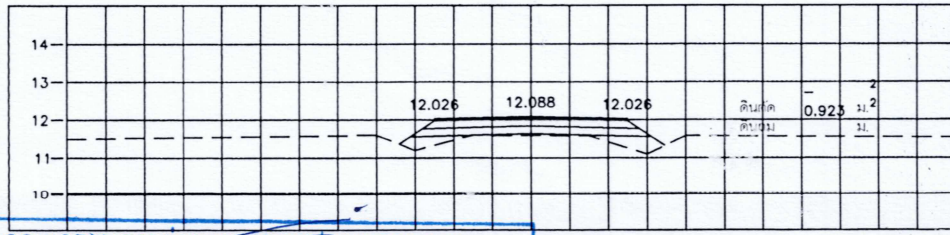
STA. 1+350.000
NGL = 11.912



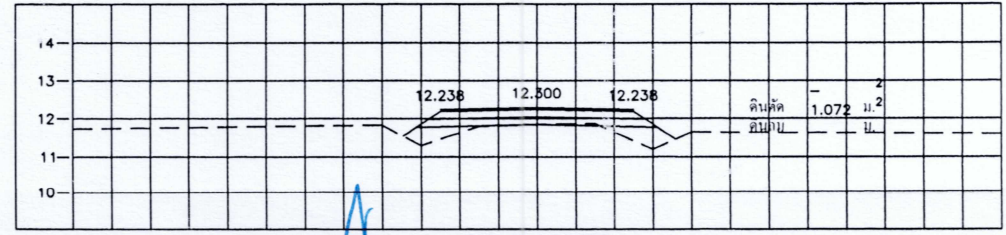
STA. 1+225.000
NGL = 11.696



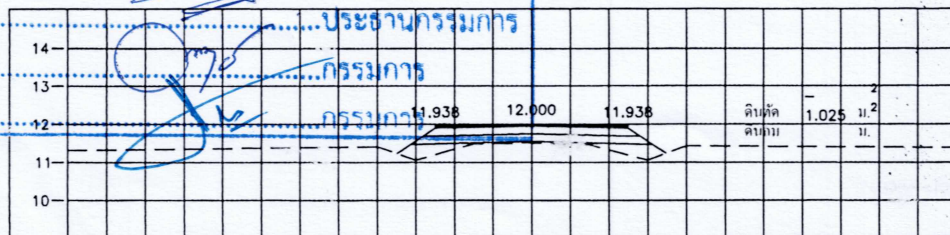
STA. 1+325.000
NGL = 11.802



STA. 1+200.000
NGL = 11.591



STA. 1+300.000
NGL = 11.847

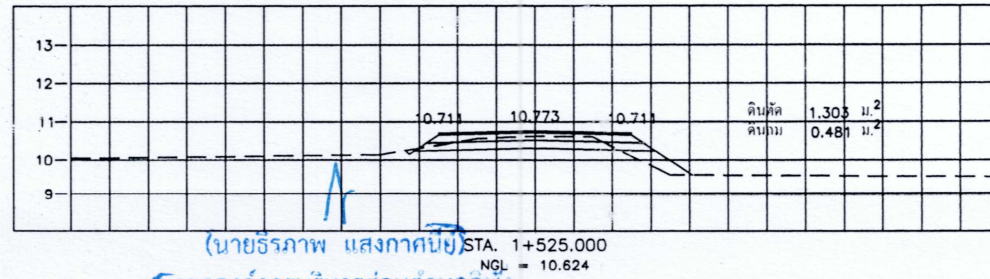
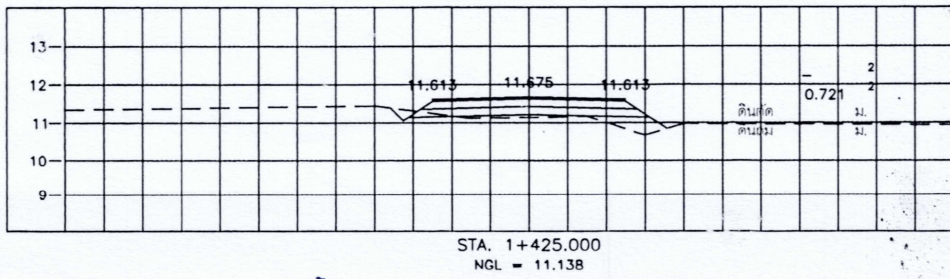
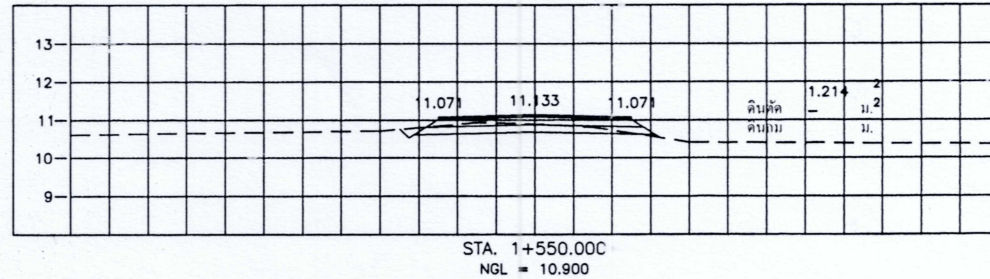
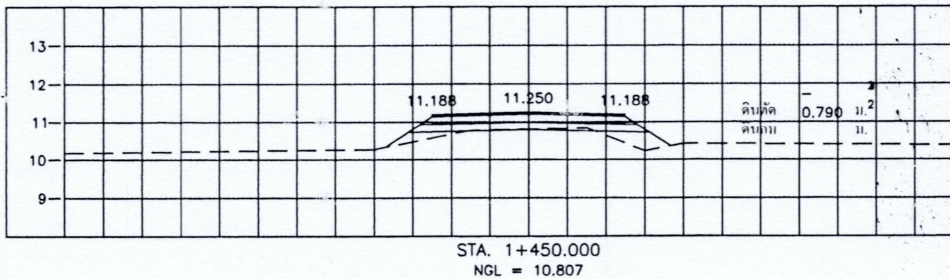
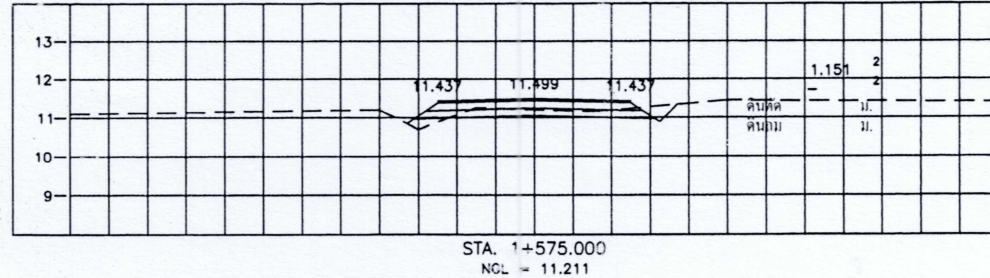
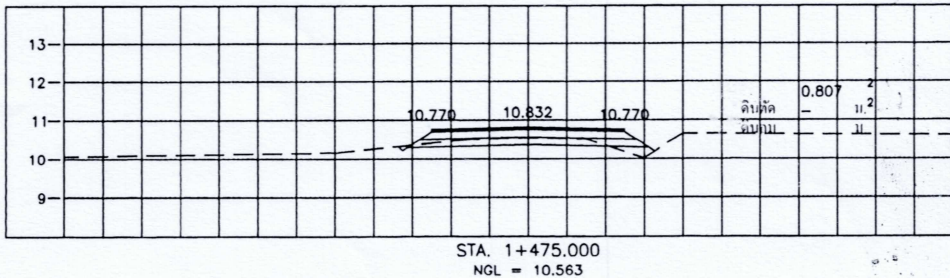
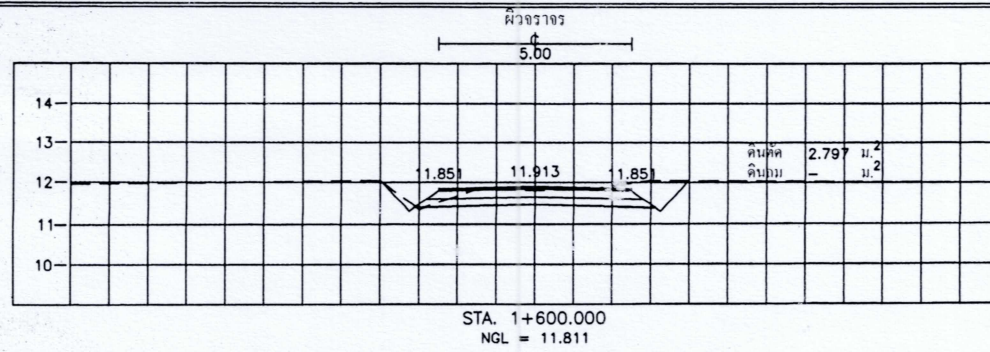
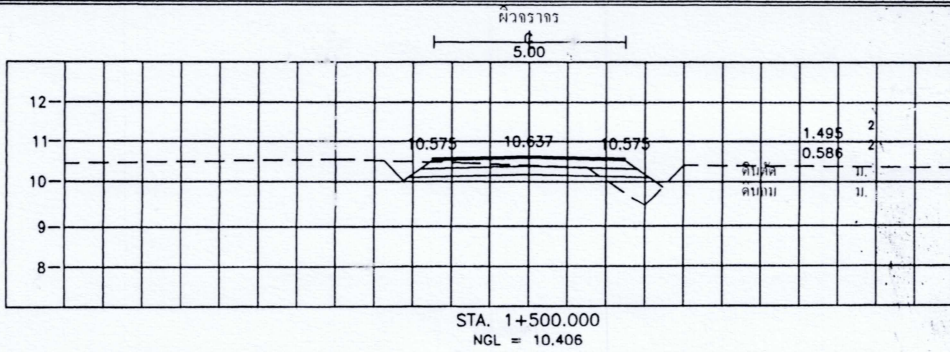


STA. 1+175.000
NGL = 11.514

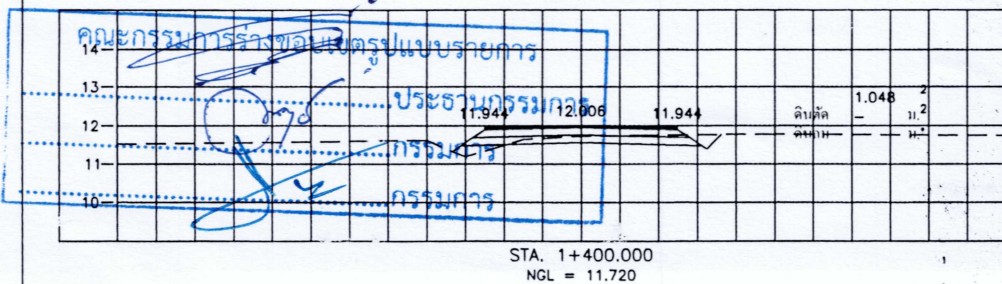
คณะกรรมการร่างขอบเขตงานและรายการ
.....ประธานกรรมการ
.....กรรมการ
.....กรรมการ


(นายธีรภาพ แสงภาคินันท์)
นายกองค์การบริหารส่วนตำบลสีผึ้ง

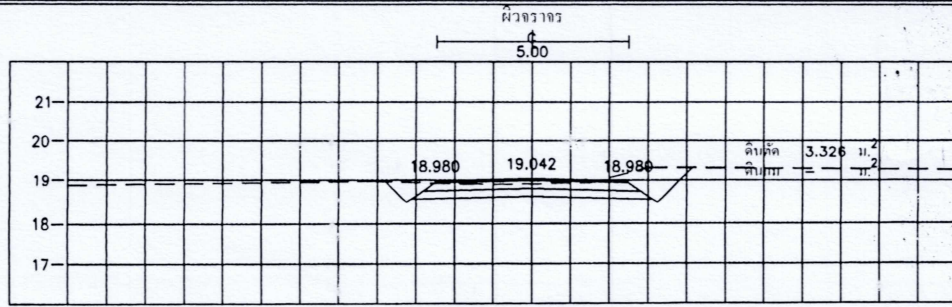
	<p>สำรวจ</p> <p>นาย กฤษณ์ เพ็ชรนวด</p>	<p>เขียนแบบ</p> <p>นาย กฤษณ์ เพ็ชรนวด</p>	<p>CROSS SECTION</p> <p>กม. 1</p> <p>กม. 2</p>
	<p>องค์กรบริหารส่วนตำบลสีผึ้ง</p>	<p>เขียนขอบ</p> <p>นาย ธีรภาพ แสงภาคินันท์</p>	
<p>โครงการก่อสร้างถนนลาดยางแบบแอสฟัลต์ติกคอนกรีต</p> <p>จัดสายทาง รหัสทางหลวงท้องถิ่น 85-011 สายเขาโจนดี หมู่ที่ 5 ตำบลเขาโจนดี อำเภอกันทรวิชัย จังหวัดฉะเชิงเทรา</p>	<p>ตรวจสอบ</p> <p>วันที่ ร.ค. นฤมิตร บุญธรรม</p>	<p>เห็นชอบ</p> <p>นาย ธีรภาพ แสงภาคินันท์</p>	<p>วัน / เดือน / ปี</p>
		<p>นาย ธีรภาพ แสงภาคินันท์</p> <p>นายกองค์การบริหารส่วนตำบลสีผึ้ง</p>	<p>แผ่นที่ 16</p> <p>จำนวน 22</p>



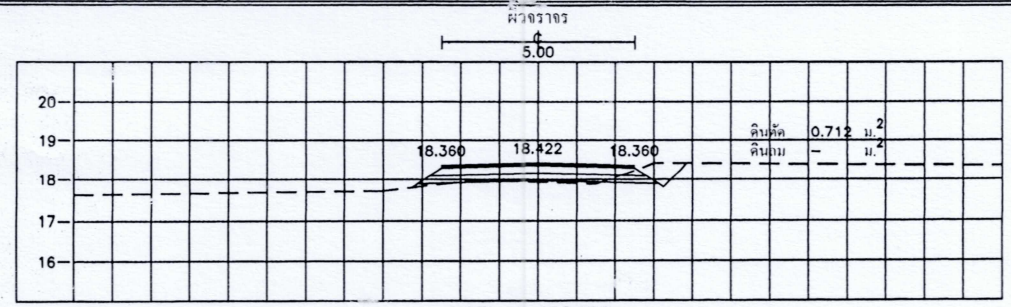
(นายธีรภาพ แสงภาคย์)
นายกองค์การบริหารส่วนตำบลพิง



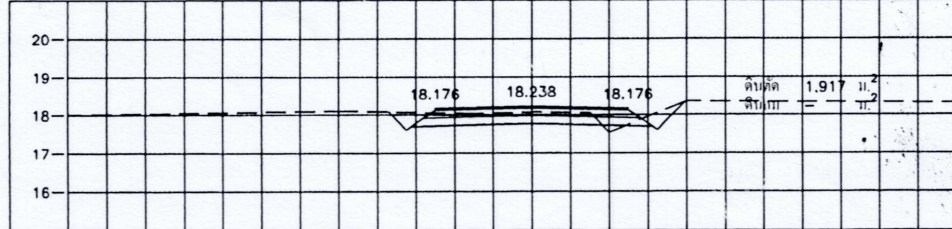
	องค์การบริหารส่วนตำบลพิง		ตรวจสอบ นายธีรภาพ แสงภาคย์ นายก อบจ. นพนบุรี	เขียนแบบ นายอนุชิต ธีระนพ วิศวกรโยธา	CROSS SECTION กม. ถึง กม. วัน / เดือน / ปี
	โครงการก่อสร้างถนนแบบผิวจราจรแอสฟัลติกคอนกรีต ซัดสายทาง รหัสทางหลวงท้องถิ่น ๙๙-๐๑๑ สายเขาบังคำ หมู่ที่ ๙ ตำบลเขาเงิน อำเภอเมือง จังหวัดนพนบุรี	ตรวจสอบ ว่าที่ ร.ต. นฤมิตร บุญธรรม นายก อบจ. นพนบุรี	อนุมัติ นายธีรภาพ แสงภาคย์ นายก อบจ. นพนบุรี	วัน / เดือน / ปี 17 / 22	



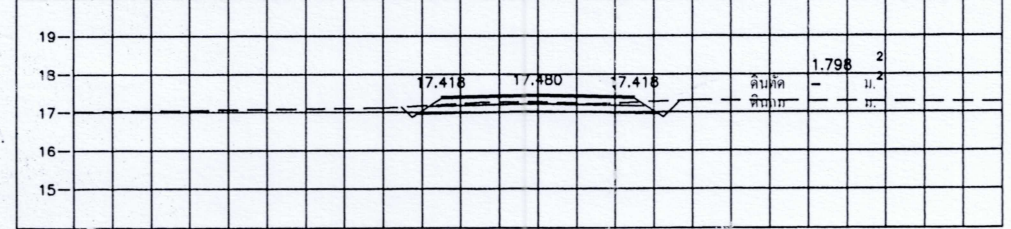
STA. 1+725.000
NGL = 18.905



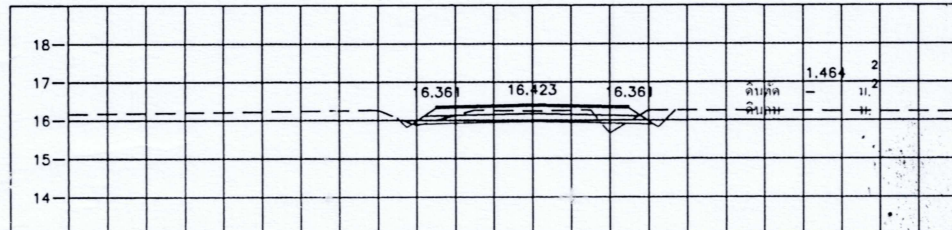
STA. 1+825.000
NGL = 17.937



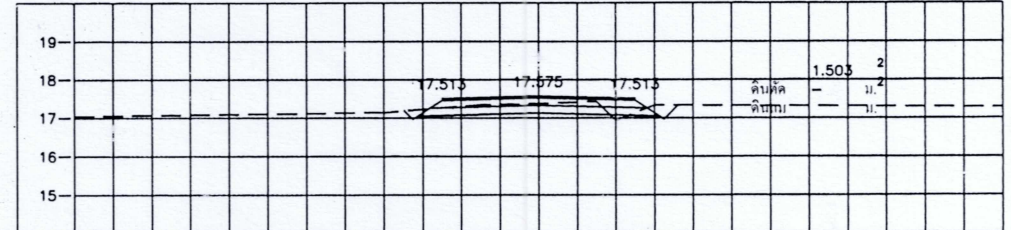
STA. 1+700.000
NGL = 18.077



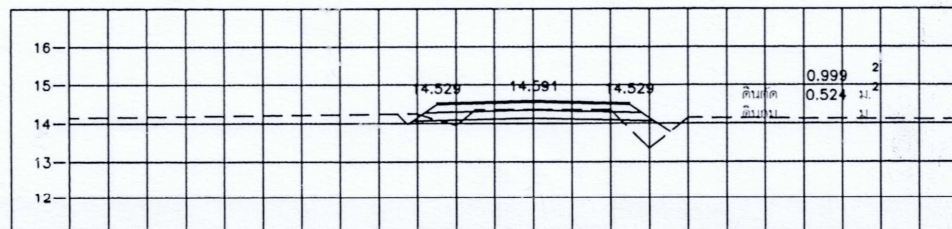
STA. 1+800.000
NGL = 17.282



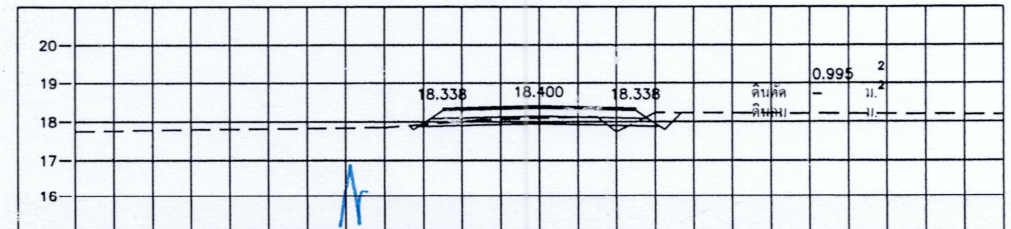
STA. 1+675.000
NGL = 16.234



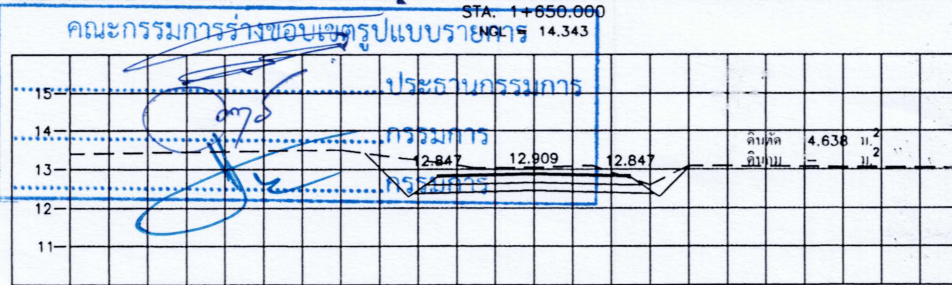
STA. 1+775.000
NGL = 17.372



STA. 1+650.000
NGL = 14.343



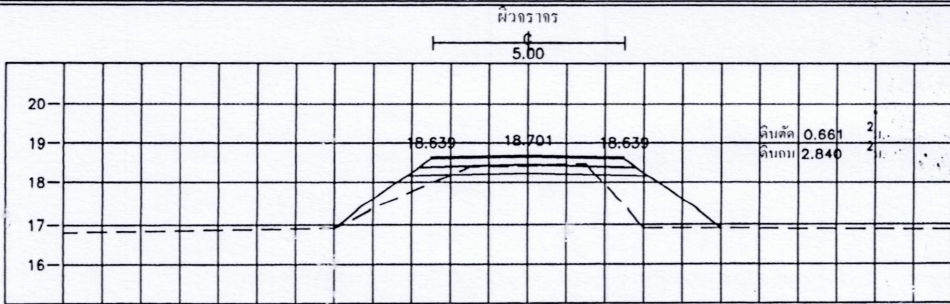
(นายธีรภาพ แสงภาคณีย์) STA. 1+750.000
NGL = 18.094



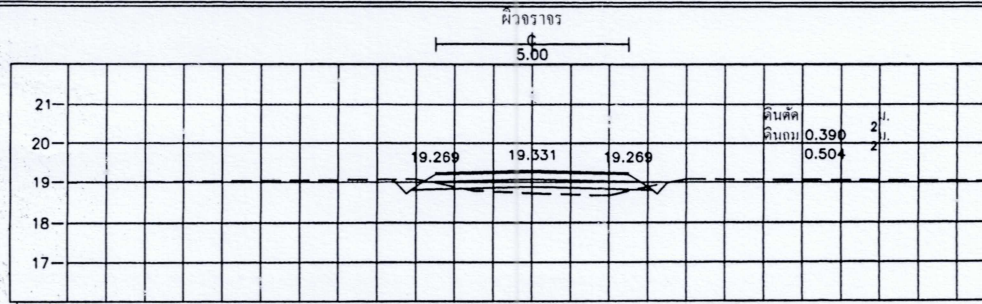
STA. 1+625.000
NGL = 13.048

(นายธีรภาพ แสงภาคณีย์)
นายกองค์การบริหารส่วนตำบลลิพัง

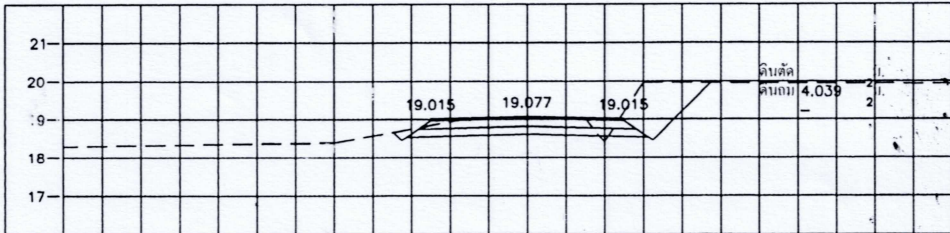
	องค์การบริหารส่วนตำบลลิพัง	ตรวจสอบ นายทศพร ธีระนวก นายก อบจ.	เขียนแบบ นายทศพร ธีระนวก นายก อบจ.	CROSS SECTION กม. ถึง กม.
		ตรวจสอบ นายทศพร ธีระนวก นายก อบจ.	อนุมัติ นายธีรภาพ แสงภาคณีย์ นายก อบจ.	
โครงการก่อสร้างถนนลาดยางแบบแบริมคอนกรีต จัดทำโดย วิศวกรหลวงวิเศษ ธรรม-ธรรม สุขขพันธ์ หมู่ที่ ๕ ตำบลเขาเงิน ตำบลลิพัง อำเภอเมือง จังหวัดสุราษฎร์ธานี	ตรวจสอบ วันที่ ๑๓. พฤศจิกายน ๒๕๖๖ นายทศพร ธีระนวก	อนุมัติ นายธีรภาพ แสงภาคณีย์ นายก อบจ.	อนุมัติ นายธีรภาพ แสงภาคณีย์ นายก อบจ.	แผ่นที่ 18 จำนวน 22



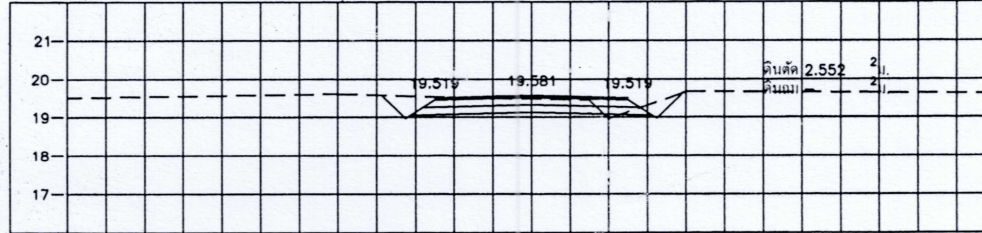
STA. 1+950.000
NGL = 18.423



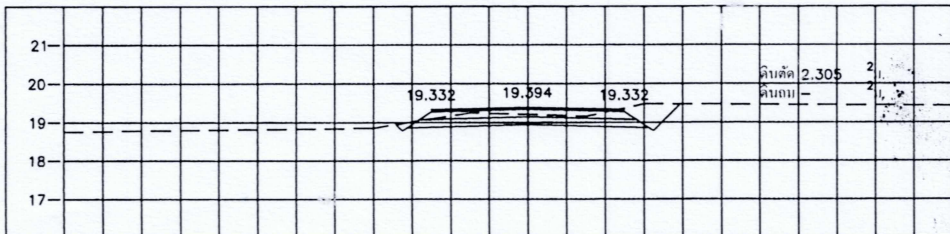
STA. 2+050.000
NGL = 18.732



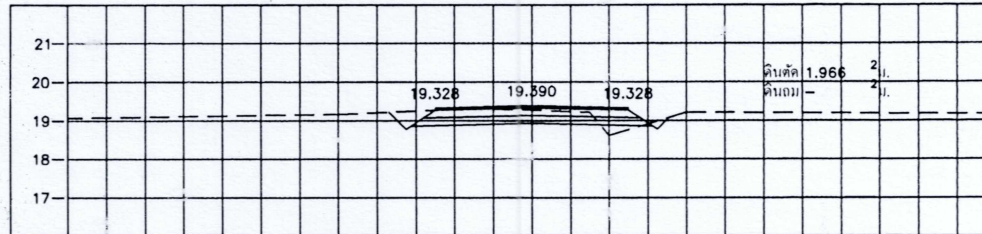
STA. 1+925.000
NGL = 19.046



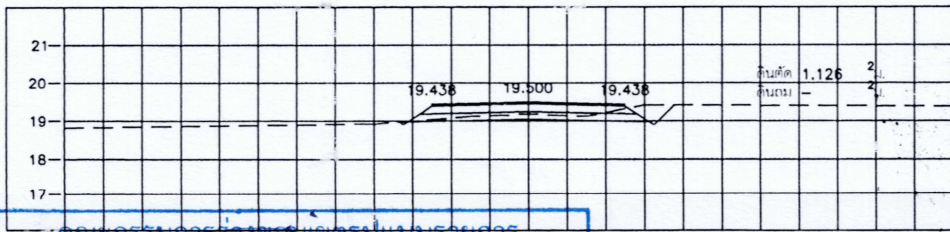
STA. 2+025.000
NGL = 19.496



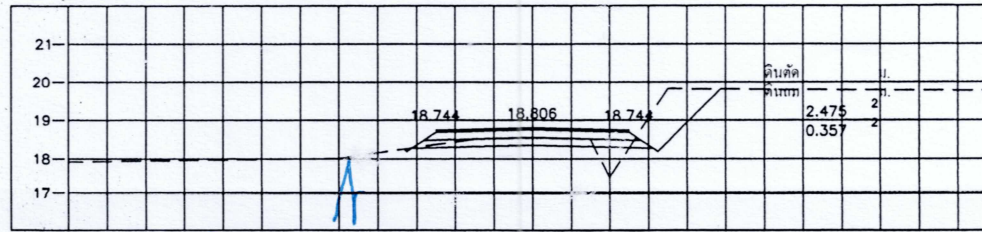
STA. 1+900.000
NGL = 19.211



STA. 2+000.000
NGL = 19.275

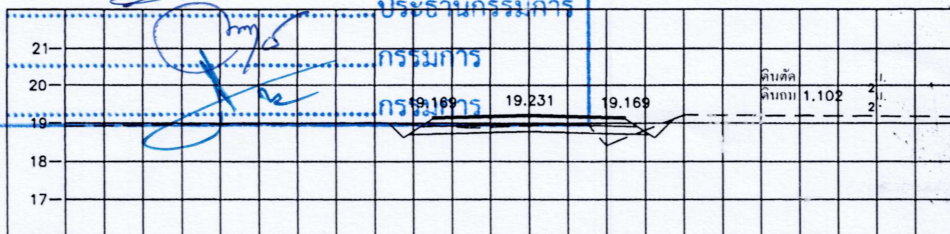


STA. 1+875.000
NGL = 19.179



STA. 1+975.000
NGL = 18.549

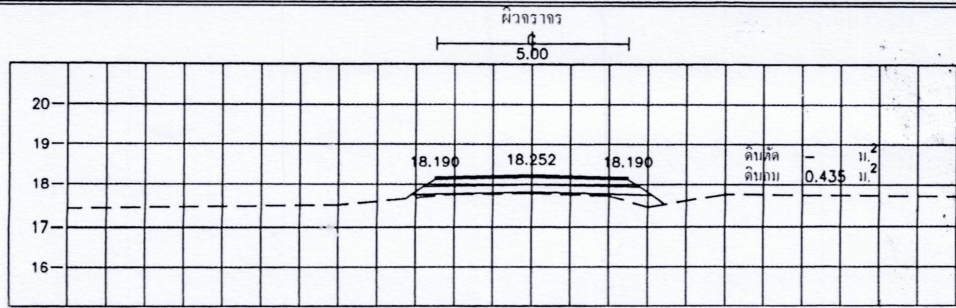
คณะกรรมการช่างโยธา
ประธานกรรมการ
กรรมการ
กรรมการ



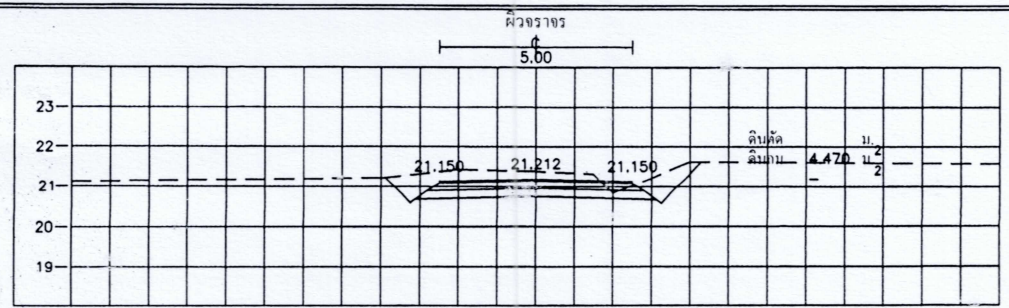
STA. 1+850.000
NGL = 18.931

(นายธีรภาพ แสงภาคชัย)
นายกองค์การบริหารส่วนตำบลพิ่ง

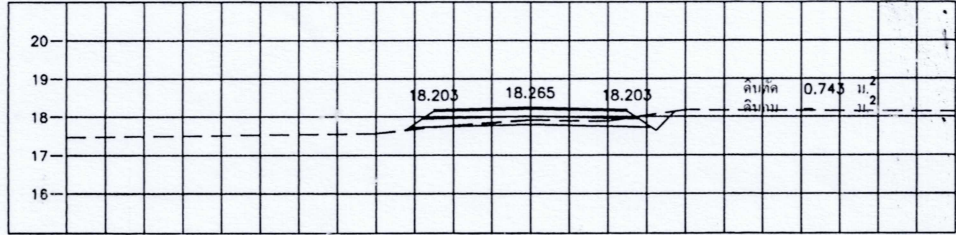
 องค์การบริหารส่วนตำบลพิ่ง	ตรวจสอบ นายธีรภาพ แสงภาคชัย นายก อบจ. พิษณุโลก	ตรวจสอบ นายธีรภาพ แสงภาคชัย นายก อบจ. พิษณุโลก	เขียนแบบ นายธีรภาพ แสงภาคชัย นายก อบจ. พิษณุโลก	CROSS SECTION กม. ถึง กม. วัน / เดือน / ปี
	19	22	19	22



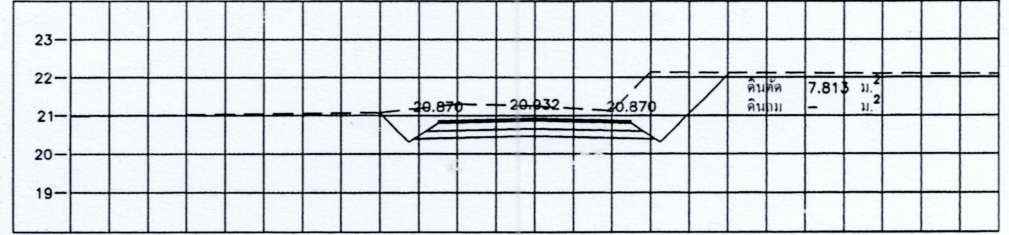
STA. 2+175.000
NGL = 17.766



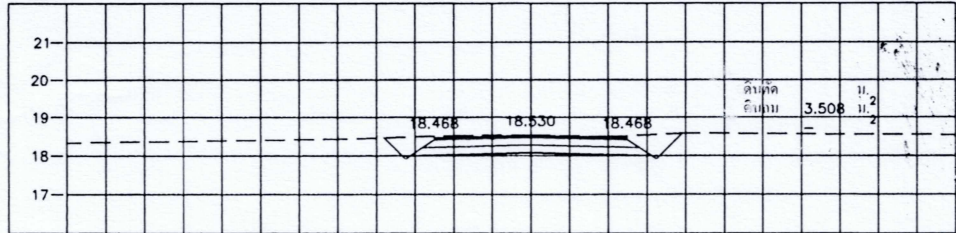
STA. 2+275.000
NGL = 21.395



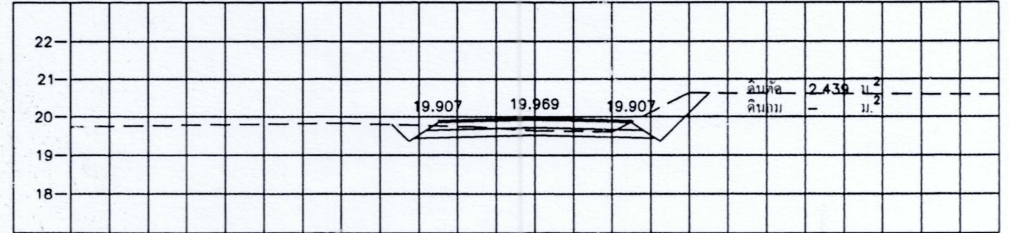
STA. 2+150.000
NGL = 17.916



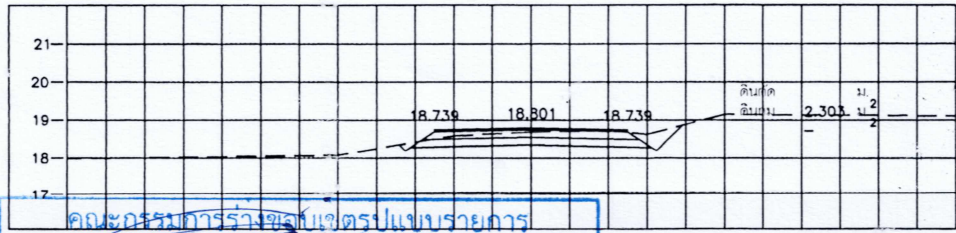
STA. 2+250.000
NGL = 21.267



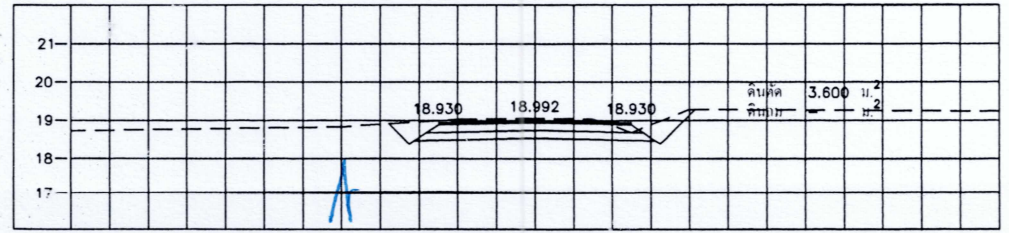
STA. 2+125.000
NGL = 18.538



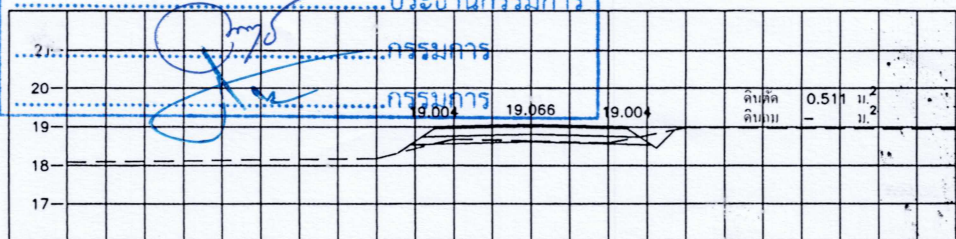
STA. 2+225.000
NGL = 19.642



STA. 2+100.000
NGL = 18.686




STA. 2+200.000
NGL = 19.063

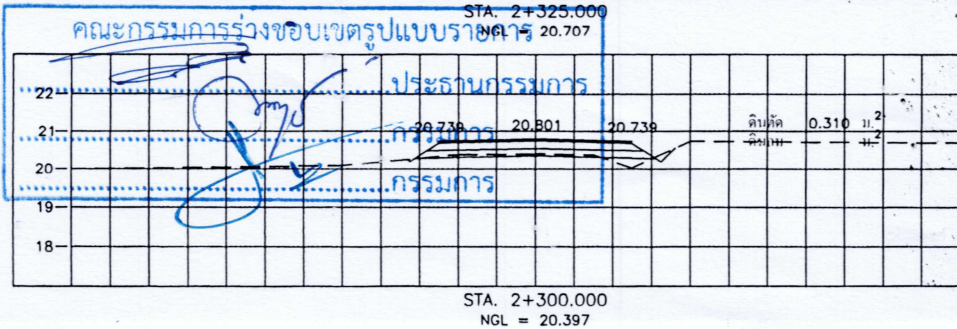
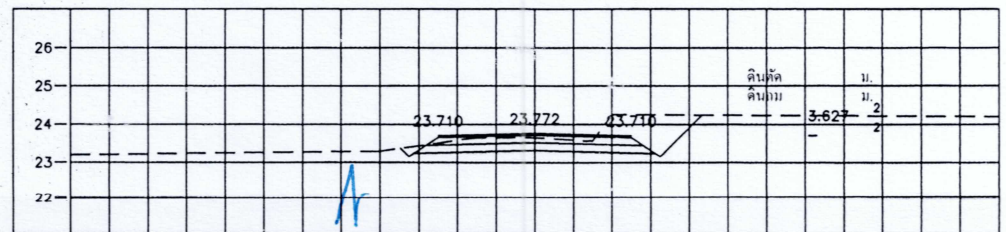
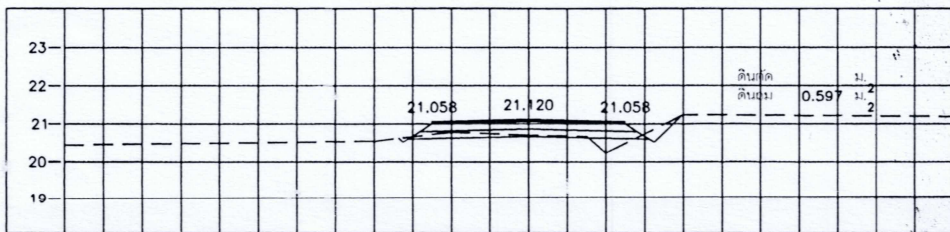
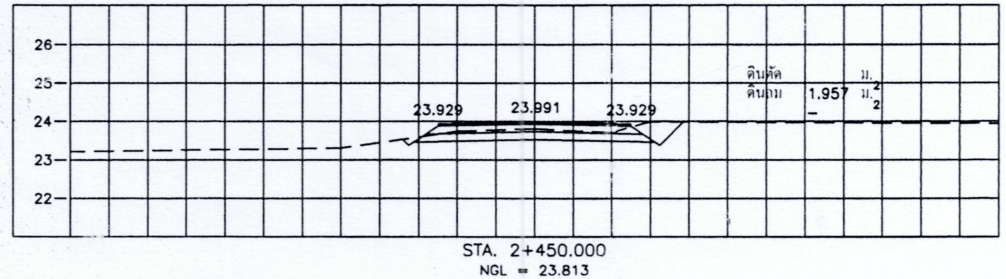
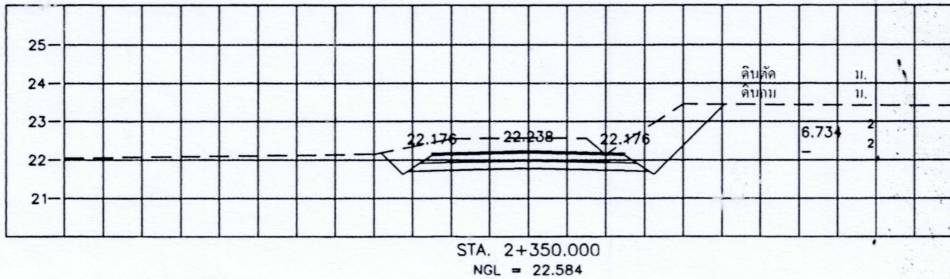
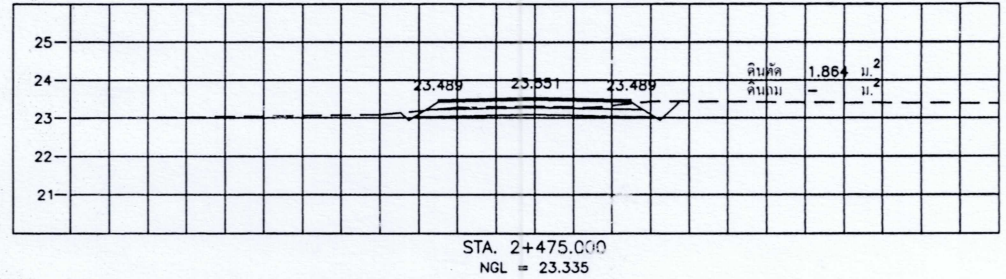
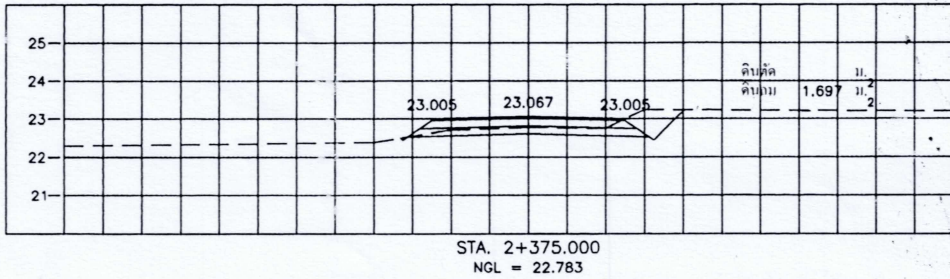
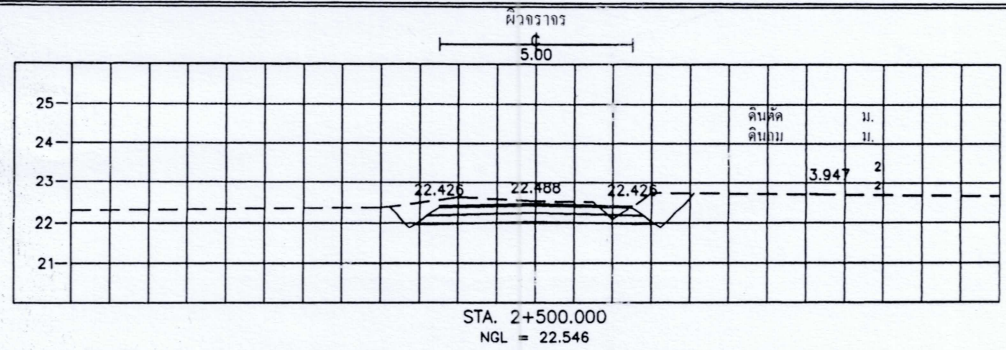
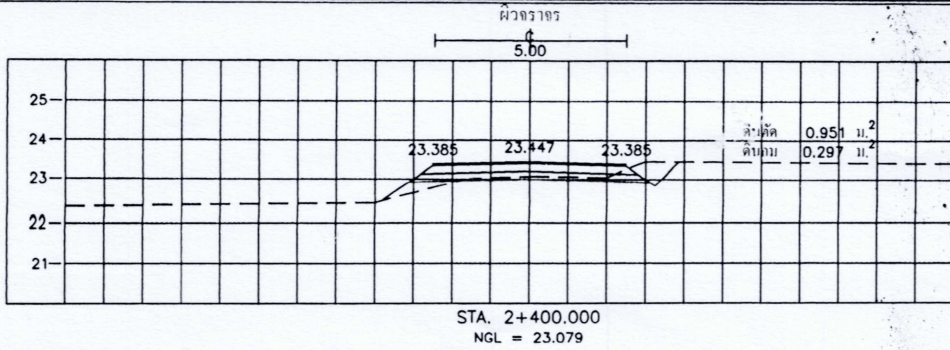


STA. 2+075.000
NGL = 18.638

คณะกรรมการร่างข้อบัญญัติ
 ประธานกรรมการ
 กรรมการ

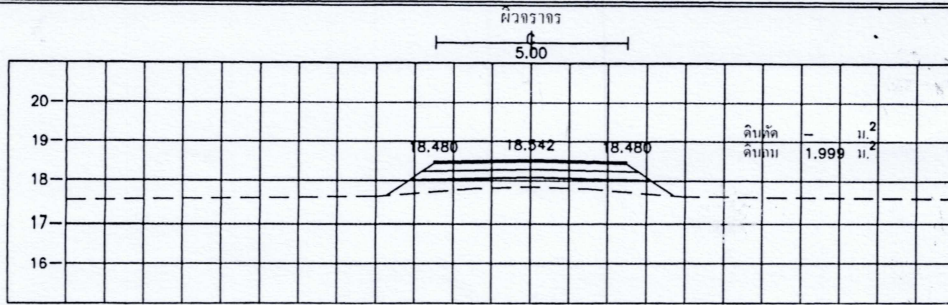
(นายธีรภาพ แสงภาคขัย)
 นายกองจัดการบริหารส่วนตำบลคันทอง

	องค์การบริหารส่วนตำบลคันทอง		สี่วาง นาย กฤษณ์ ธีรบรรณ (ผู้ช่วยนายก อบจ.)	เข็มแบบ นาย กฤษณ์ ธีรบรรณ (ผู้ช่วยนายก อบจ.)	CROSS SECTION กม. ถึง กม.
	โครงการก่อสร้างถนนลาดยางแบบแอสฟัลติกคอนกรีต ฝักรัชชานทาง รหัสทางหลวงท้องถิ่น 88-011 สายเขาขมิ้น หมู่ที่ 1 ตำบลคันทอง อำเภอนาคู จังหวัดนครราชสีมา	ตรวจสอบ วันที่ 13. พฤศจิกายน พุทธศักราช 2564	สัมภาษณ์ นายธีรภาพ แสงภาคขัย ปลัดองค์การบริหารส่วนตำบลคันทอง	อนุมัติ นายธีรภาพ แสงภาคขัย นายกองจัดการบริหารส่วนตำบลคันทอง	วัน / เดือน / ปี 20 / 11 / 22

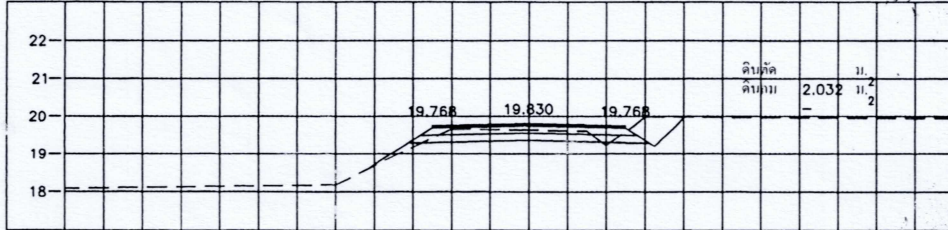


(นายธีรภาพ แสงภาคณีย์)
นายกองค์การบริหารส่วนตำบลพิัง

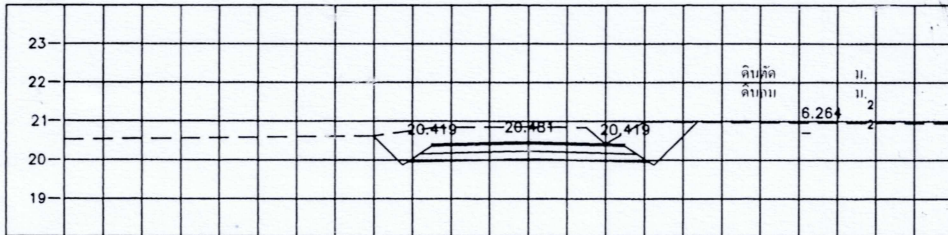
<p>องค์การบริหารส่วนตำบลพิัง</p>	<p>สำรวจ</p> <p>นายณัฐภัทร์ชรวน ผู้ควบคุมงานสำรวจ</p>	<p>เขียนแบบ</p> <p>นายณัฐภัทร์ชรวน ผู้ควบคุมงานเขียนแบบ</p>	CROSS SECTION
	<p>โครงการก่อสร้างถนนลาดยางแบบผิวจราจรชนิดคอกบิลด์</p> <p>จัดสรรทางราชการหลวงกม.กม. 85-011 สายชนบทบ้านคำ หมู่ที่ 5 ตำบลเขาตั้ง ตำบลพิัง จังหวัดน่าน</p>	<p>ตรวจสอบ</p> <p>วันที่ ร.ค. ณัฐภัทร์ชรวน ผอ.กองช่าง</p>	<p>อนุมัติ</p> <p>นายธีรภาพ แสงภาคณีย์ นายกองค์การบริหารส่วนตำบลพิัง</p>



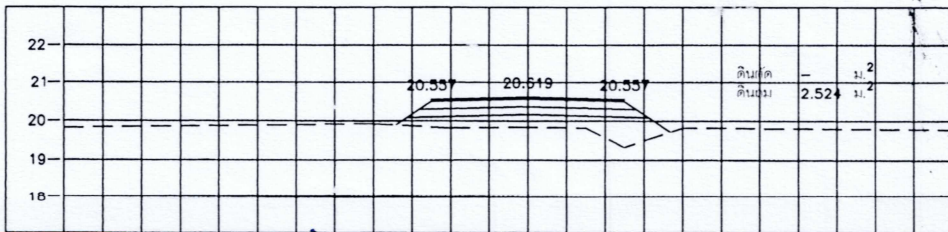
STA. 2+625.000
NGL = 17.841



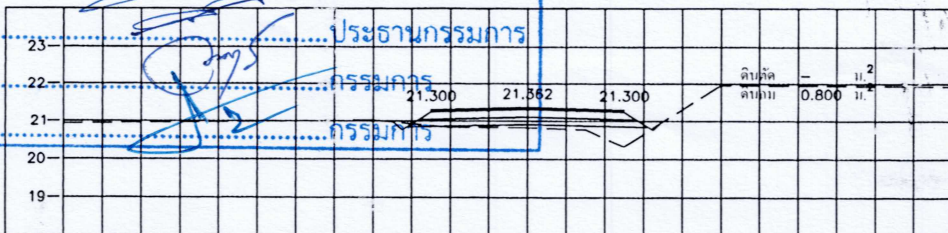
STA. 2+600.000
NGL = 19.664



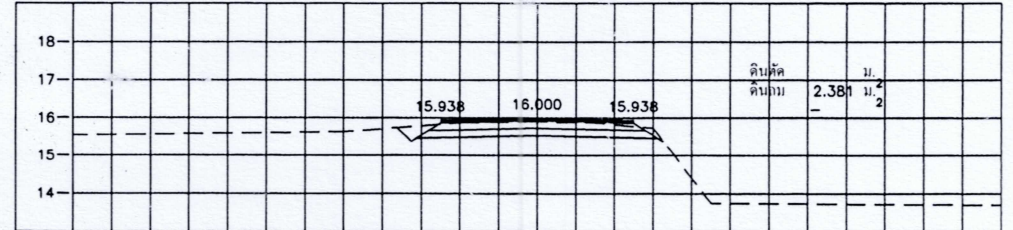
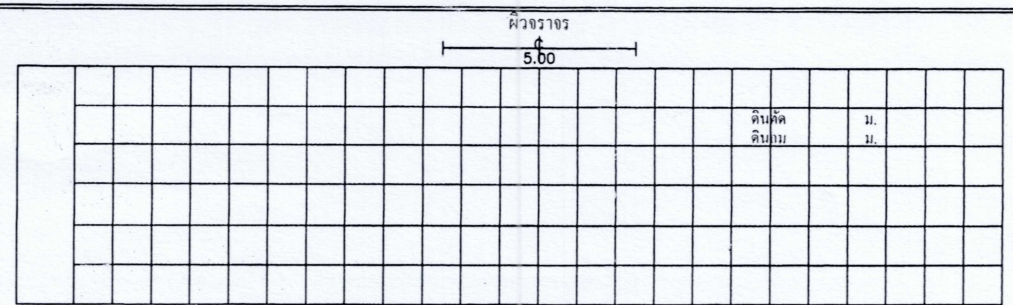
STA. 2+575.000
NGL = 20.861



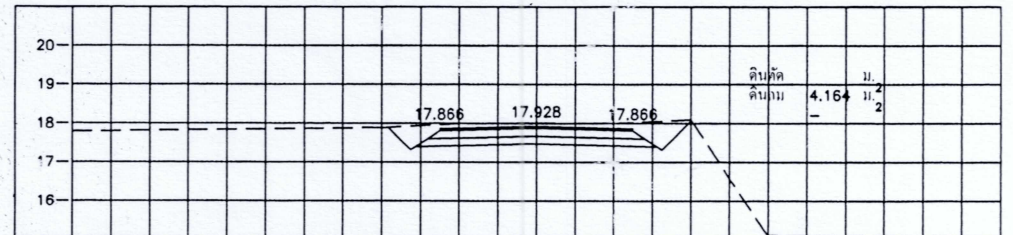
STA. 2+550.000
NGL = 19.879



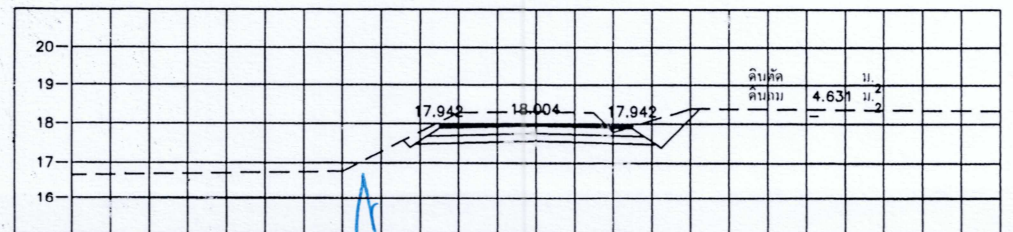
STA. 2+525.000
NGL = 20.817



STA. 2+700.000
NGL = 15.926



STA. 2+675.000
NGL = 18.012

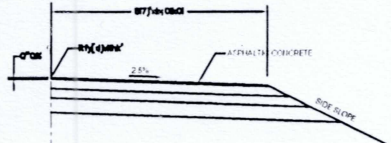
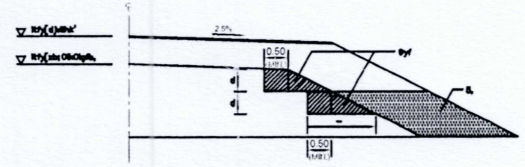
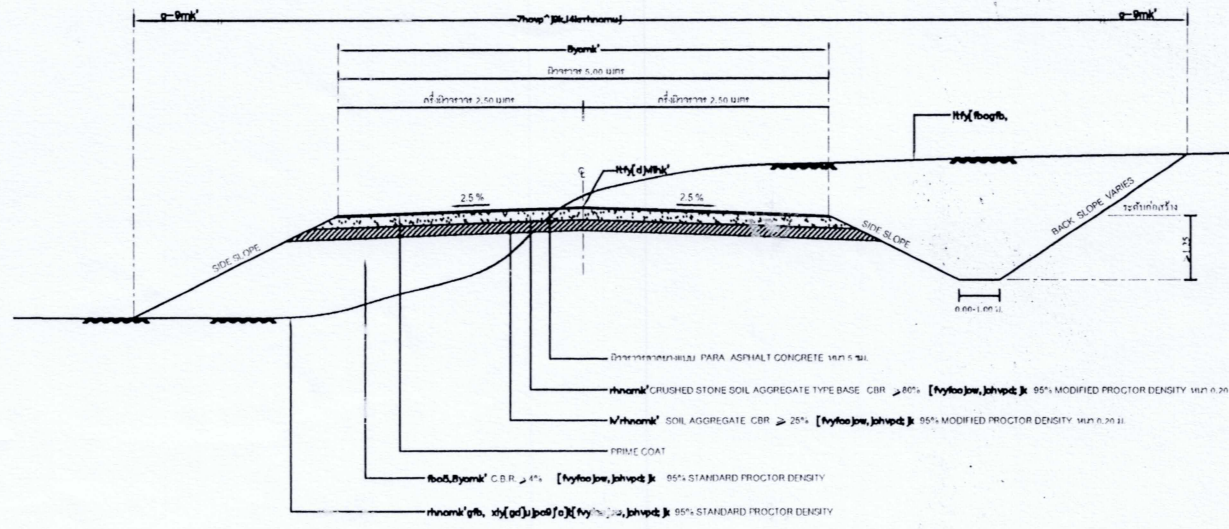


STA. 2+650.000
NGL = 18.318

คณะกรรมการร่างขออนุญาตแบบรายการ
.....ประธานกรรมการ
.....กรรมการ
.....กรรมการ

(นายธีรภาพ แสงภาคินัย) นายกองการบริหารส่วนตำบลลิพินี

<p>องค์การบริหารส่วนตำบลลิพินี</p>	<p>สำรวจ</p> <p>นายอนุทิน ธีระบรรพ</p> <p>ผู้ชำนาญการ</p>	<p>เขียนแบบ</p> <p>นายอนุทิน ธีระบรรพ</p> <p>ผู้ชำนาญการ</p>	<p>CROSS SECTION</p> <p>กม. ถึง กม.</p>	
	<p>โครงการก่อสร้างถนนคอนกรีตเสริมเหล็กถนน</p> <p>ตัดสายทาง รหัสทางหลวงท้องถิ่น ๙๙-๐๑๑ สายเขาไร่สี</p> <p>หมู่ที่ ๕ ตำบลเขิน อำเภอเมือง จังหวัดนครราชสีมา</p>	<p>ตรวจสอบ</p> <p>นายอนุทิน ธีระบรรพ</p> <p>ปลัดองค์การบริหารส่วนตำบลลิพินี</p>	<p>อนุมัติ</p> <p>นายธีรภาพ แสงภาคินัย</p> <p>นายกองค์การบริหารส่วนตำบลลิพินี</p>	<p>วัน / เดือน / ปี</p> <p>แผ่นที่ จำนวน</p> <p>22 22</p>



รูปตัดโครงการสร้างทาง
 หน้า STA (0+000 - 1+180)

9.00m (BACK SLOPE) 2.5% (SIDE SLOPE)

Z (m)	f _{BO}		aboz		aboo-H'	
	0.5	1.0	0.5	1.0	0.5	1.0
0.00 - 3.00	2.1	2.1	1.1	1.5	0.25	1.1

คณะกรรมการสร้างแบบรายการ
 นายธีระภาพ แสงภาคณีย์
 นายกองการบริหารส่วนตำบลลพบุรี

รายละเอียดโครงการสร้างทาง
 1. ชื่อโครงการ: โครงการก่อสร้างถนนลาดขยบถนนเทศบาลลพบุรี
 2. วัตถุประสงค์: เพื่อพัฒนาการจราจรในเขตเทศบาลลพบุรี
 3. งบประมาณ: 1,000,000 บาท
 4. วันที่: 15 ตุลาคม 2565
 5. นาย กฤษณ์

นายธีระภาพ แสงภาคณีย์
 นายกองการบริหารส่วนตำบลลพบุรี

(นายธีระภาพ แสงภาคณีย์)
 นายกองการบริหารส่วนตำบลลพบุรี



องค์การบริหารส่วนตำบลอิเหนา

โครงการก่อสร้างถนนลาดยางแยกทางแยกสี่เหลี่ยมคางหมู
ซึ่งสายตรงมีระยะทางเริ่มต้นวัด ๕๕.๓๖ เมตรจากที่
อยู่ที่โรงเรียนชาติงส์บอกลีฬง ตำบลปะเหลียน จังหวัดตรัง

สำรวจ
นาย กฤษณ์ เพ็ชรบวศ
ผู้ชำนาญพิเศษ

เขียนแบบ
นาย กฤษณ์ เพ็ชรบวศ
ผู้ชำนาญพิเศษ

ตรวจสอบ
วันที่ ๑๓ กรกฎาคม พุทธศักราช
๒๕๖๕

เห็นชอบ
นาย วรวิทย์ เพ็ชรบวศ
ปลัดองค์การบริหารส่วนตำบลอิเหนา

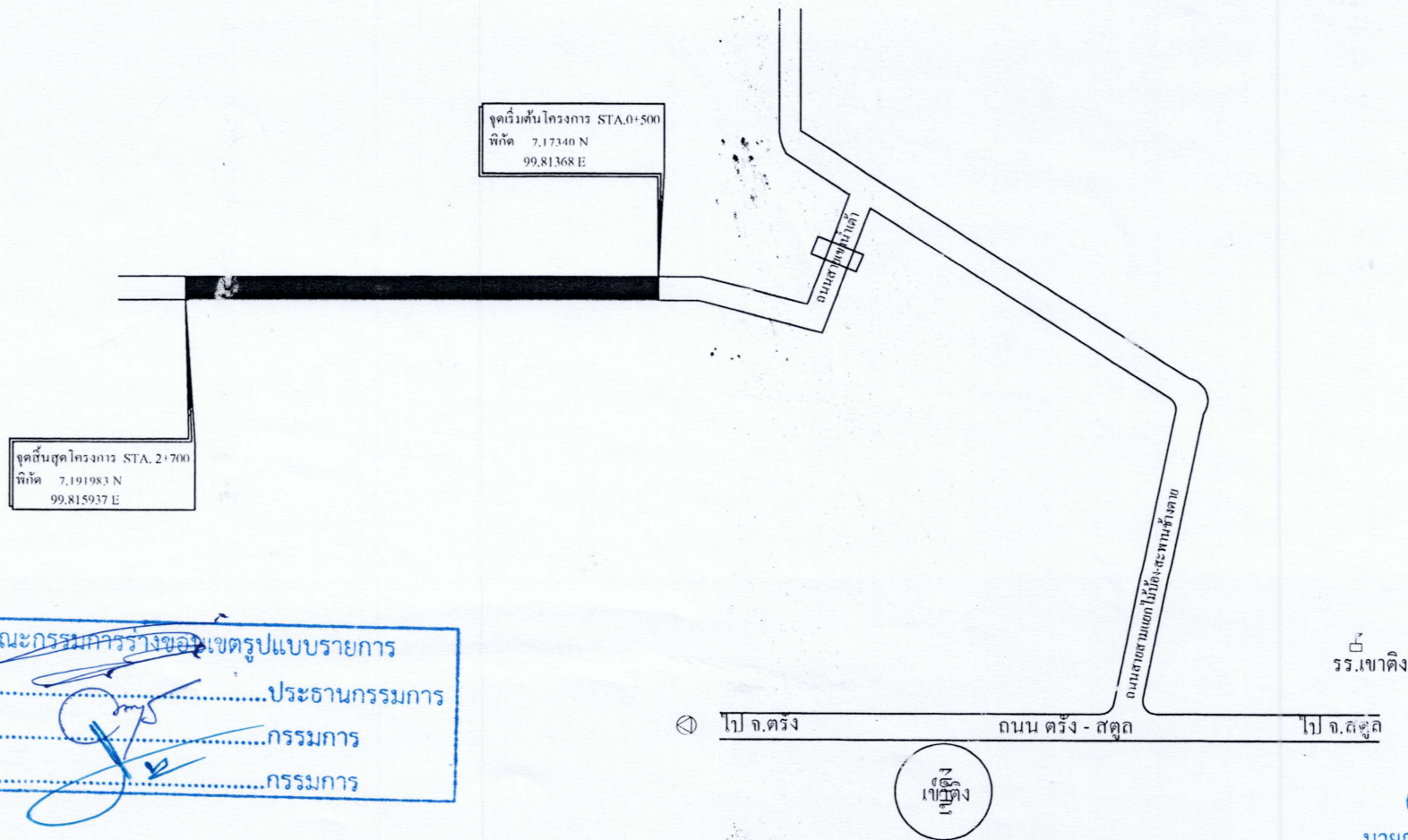
อนุมัติ
นายธีระภาพ แสงภาคณีย์
นายกองค์การบริหารส่วนตำบลอิเหนา

แบบแสดง
แผนที่ตั้งเขป

วัน / เดือน / ปี
ฉบับที่
จำนวน

1
22

แผนที่แสดงสถานที่ก่อสร้าง



คณะกรรมการร่างขอ

.....ประธานกรรมการ

.....กรรมการ

.....กรรมการ

เจ้าหน้า
เขาคิง

(นายธีระภาพ แสงภาคณีย์)
นายกองค์การบริหารส่วนตำบลอิเหนา