

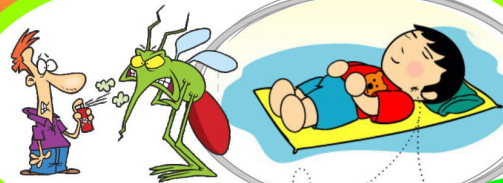
ทำอย่างไรเมื่อเป็นโรคไข้เลือดออก



ปัจจุบันยังไม่มียาต้าน
เชื้อไวรัสโรคไข้เลือดออก

โดยตรงการรักษาโรคนี้จึงเป็น
การรักษาตามอาการ และประคับประคองให้ผู้ป่วยฟื้นตัวได้เอง ดังนี้

- ถ้าผู้ป่วยมีไข้สูง ควรใช้ผ้าชุบน้ำเช็ดตัวเพื่อลดไข้
- หากจำเป็นต้องใช้ยาลดไข้ควรใช้ยาพาราเซตามอล ห้ามใช้แอสไพรินเพราะมีผลทำให้เลือดออกง่ายกว่าปกติ
- หากมีอาการอ่อนเพลียให้ดื่มน้ำผลไม้ หรือน้ำตาลเกลือแร่บ่อยๆ
- ถ้าหากอาการไม่ดีขึ้นควรรีบมาพบแพทย์ทันที



การป้องกัน



1. ต้องระวังเรื่องไม่ให้ยุงกัดโดยใส่เสื้อผ้าหนา ใส่เสื้อแขนยาว นอนในมุ้ง
2. ช่วยกันกำจัดและลดแหล่งเพาะพันธุ์ลูกน้ำยุงลายโดย 5 ป
 - 🐼 ปิดฝาโอ่งให้สนิทด้วยผ้าและฝา ปิดความเสี่ยงให้ทุกชีวิตของครอบครัว
 - 🐼 เปลี่ยนน้ำในภาชนะที่ปิดไม่ได้ทันทีไม่ให้ยุงลายไปวางไข่
 - 🐼 ปล่ายปลาในลูกน้ำก่อนที่ลูกน้ำจะกลายเป็นยุงกินเลือดเรา
 - 🐼 ปรับปรุงสิ่งแวดล้อม ทำลายและคว่ำภาชนะที่น้ำขังหรือไม่ใช้แล้ว
 - 🐼 ปฏิบัติเป็นประจำทุกวันศุกร์
3. กำจัดยุงโดยการกำจัดยุง
4. การใช้กลิ่นกันยุง เช่น ตะไคร้หอม เปลือกส้ม เป็นต้น
5. ใส่เกลือ น้ำส้มสายชูหรือผงซักฟอกลงในน้ำจานรองตุ๊กกับข้าวเพื่อป้องกันไม่ให้ยุงวางไข่



ไข้เลือดออก



องค์การบริหารส่วนตำบลลิพัง
อำเภอปะเหลียน จังหวัดตรัง
โทร 075 204 435



ไข้เลือดออก



เกิดจากเชื้อไวรัสเดงกี (Dengue) ซึ่งมีสายพันธุ์ 1,2,3,4 ส่วนน้อยเกิดจากเชื้อชิคุนกุนยาไวรัส (Chikungunya Virus)

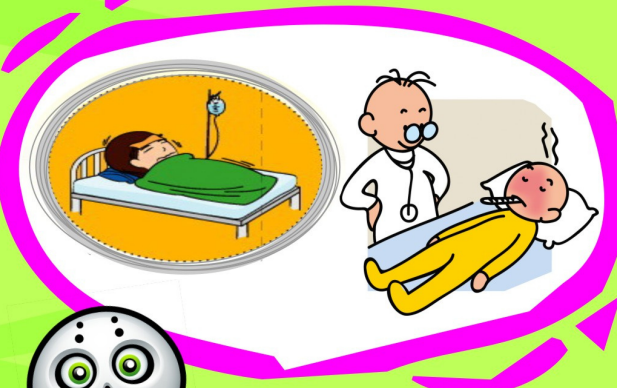
พาหะ คือ ยุงลายบ้าน (Aedes aegypti) ยุงลายจะได้รับเชื้อไวรัสจากผู้ป่วยที่เป็นไข้เลือดออก และเมื่อไปกัดคนอื่นจะแพร่เชื้อไปด้วยผู้ช่วยส่วนใหญ่มักจะมีอายุต่ำกว่า 15 ปี โรคไข้เลือดออกจะระบาดทุกปี โดยเฉพาะฤดูฝนช่วงเดือนพฤษภาคมถึงเดือนกันยายนในแต่ละปีจะมีผู้ป่วยไข้เลือดออกจำนวนมากและมีอัตราการตายประมาณร้อยละ 0.1

ยุงลายมี 2 ชนิดคือยุงลายบ้านและยุงลายสวนแต่ที่เป็นพาหะหลักคือ ยุงลายบ้าน จะออกหากินในเวลากลางวัน มักหลบซ่อนตัวในมุมมืด แห่งเพาะพันธุ์จะอยู่ตามภาชนะที่มีน้ำนิ่งและใส เช่น แจกัน โถงน้ำ ถ้วยหลอชาตุ เป็นต้น

อาการ



- 👁️ ไข้สูงลอย 2-7 วัน
- 👁️ ไข้สูง 39-41 °C
- 👁️ เบื่ออาหาร อาเจียน ปวดท้อง เจ็บไตชายโครงข้างขวา
- 👁️ ปวดหัว ปวดกล้ามเนื้อในวันที่ 2-3 เด็กมักซึมลง
- 👁️ หน้าแดง ตัวแดง อาจมีผื่นหรือจุดเลือดออกตามผิวหนัง



อาการวิกฤตของไข้เลือดออก

คือ การเกิดภาวะ ช็อก ซึ่งมีอาการดังนี้



ไข้ลงอย่างรวดเร็ว ซึม ลง ตัวเย็น มือเท้าเย็น กระสับกระส่าย ชีพจรเบาเร็วแต่ยังมีสติรู้เรื่อง กระจายน้ำ ถ่ายปัสสาวะน้อย ปวดท้องมากขึ้นกะทันหัน มีเลือดกำเดาไหลหรืออาเจียนเป็นเลือด ถ่ายอุจจาระดำ ถ้าไม่ได้รับการรักษา อย่างทันทีจะเสียชีวิตภายใน 12-24 ชั่วโมง

